



VIAS

Sistema d'Allarme, Video e IoT

INTRODUZIONE

VIAS è il più recente sistema di sicurezza e automazione distribuito da DIAS. VIAS, acronimo di Video - IoT – Alarm System, include tutto quello che richiedono i clienti per la loro tranquillità.

In cosa è speciale questo sistema? La migliore qualità di VIAS è la scalabilità, grazie alla sua struttura multi-partizioni e multizona si può adattare a qualunque installazione, dall'appartamento all'edificio commerciale.

I sensori VIAS utilizzano la tecnologia wireless bidirezionale U-Net 5 per comunicare con la centrale anche da distanze ragguardevoli. L'utente finale può controllare il funzionamento dell'impianto da remoto grazie all'App, ricevere notifiche e comandare l'automazione dei dispositivi da un semplice smartphone.

La centrale può essere collegata ad Internet via SIM card e su rete Ethernet.

VIAS offre funzionalità video avanzate per fornire la massima protezione sia in ambito residenziale che commerciale.

Il nostro sistema supporta telecamere ONVIF di diversi produttori per la massima flessibilità nell'installazione garantendo una registrazione ad alta risoluzione H24 o su evento sull'NVR integrato, su scheda SD su evento, catturando ogni dettaglio senza perdere mai nulla.

INDICE

- 4 ELENCO PRODOTTI
- 6 INTRODUZIONE
- 7 EN50131 GRADO 2
- 8 AUTOMAZIONE
- 9 SISTEMA VIDEO
- 10 PARTIZIONI & ZONE
- 11 SMARTPHONE APP
- 12 CONNESSIONE LOCALE e REMOTA
- 13 CARATTERISTICHE DEL SISTEMA VIAS
- 14 SICUREZZA
- 15 CENTRALE SC109
- 16 TELECOMANDO SR202
- 17 SIRENA DA INTERNA SE201
- 18 SIRENA ESTERNA SE203
- 19 RIVELATORE PIR CON SENSORE DI TEMPERATURA SP201
- 20 RILEVATORE DI ALLAGAMENTO ST802
- 21 TASTIERA SK201
- 22 MAGNETICO CONTATTO SM201
- 23 RIVELATORE DI APERTURA, VIBRAZIONE E INGRESSO SENSORE CABLATO SA202
- 24 TRASMETTITORE UNIVERSALE SA204
- 25 AUTOMAZIONE
- 26 MODULO SPINA ON/OFF AN132
- 27 PRESA CON MISURAZIONE CONSUMO DI ENERGIA AN183
- 28 MODULO ON/OFF DA INCASSO AN189
- 29 RIVELATORE AMBIENTALE DI TEMPERATURA E UMIDITÀ ST820
- 30 INTERRUTTORE A PARETE CA133
- 31 PRODOTTI IN ARRIVO



VIAS



Centrale



Tastiera interna



Contatto magnetico



Rivelatore PIR con sensore di temperatura



Telecomando



Sirena da Interno



Trasmittitore universale



Sirena da esterno



Rivelatore di allagamento

VIAS



Modulo spina ON/OFF



**Presa con misurazione
carichi collegati**



**Modulo ON/OFF da
incasso**



Interruttore a parete



Sensore combinato



**Sensore di
temperatura e umidità**

INTRODUZIONE

VIAS è il più avanzato sistema di sicurezza e automazione distribuito da DIAS. VIAS acronimo di Video - IoT - Alarm System, risponde alle richieste di sicurezza, comfort e video verifica dell'utente per garantire comfort e sicurezza alla sua proprietà. La centrale collega tutti i dispositivi, fornisce connessione Internet, registra video da telecamere IP, invia notifiche Push e comunica con la Vigilanza tramite i protocolli Contact ID / SIA. I rivelatori wireless proteggono dalle intrusioni, rilevano incendi o allagamenti e consentono l'inserimento/disinserimento del sistema d'allarme e il comando dei dispositivi di automazione anche quando non è presente nessuno in casa. Le telecamere IP consentono di controllare le immagini in diretta o di registrare filmati nella centrale.

Sistema d'allarme



IoT



Centrale



Istituto di Vigilanza

ONVIF®

Video



EN50131 GRADO 2

Il sistema VIAS è conforme alla normativa Europea EN50131 sui sistemi di allarme.

Questa conformità ha lo scopo di aiutare i clienti, gli assicuratori, gli installatori e la polizia a ottenere uno specifico livello di protezione degli ambienti o edifici da proteggere.

Un sistema di Grado 2 è in grado di resistere ai tentativi di intrusione portati da individui esperti e dotati di attrezzature speciali. Questo livello è adatto per la protezione di un appartamento, una villetta o un'azienda.

Tutto i componenti del sistema sono certificati, compresi la centrale IP, i rivelatori di movimento e le sirene.

AUTOMAZIONE

Il sistema VIAS utilizza 2 tipi di connessione: Internet/cloud e Ethernet/locale.

La connessione internet consente di accedere al sistema da remoto utilizzando l'app VIAS per smartphone o da PC grazie all'interfaccia web. Il servizio cloud opzionale permette di salvare in uno spazio virtuale le copie dei filmati registrati così da conservarli anche se l'NVR presente nella centrale d'allarme venisse danneggiato da intrusi. Quando sei a casa la connessione Ethernet permette di accedere in locale a tutte le funzioni del sistema, anche quando la connessione internet non è disponibile.

Il sistema VIAS utilizza la più recente tecnologia per fornire l'accesso veloce a Internet e garantire che tutti i componenti del sistema siano costantemente monitorati e funzionino regolarmente.

I sensori senza fili VIAS trasmettono i segnali alla centrale utilizzando il protocollo radio U-NET 5.0 che grazie alla grande portata permette l'installazione dei rivelatori anche in aree molto vaste e lontane dalla centrale.



SISTEMA VIDEO

La centrale VIAS è anche un NVR a 4 canali con possibilità di registrare su disco SSD o fisico.

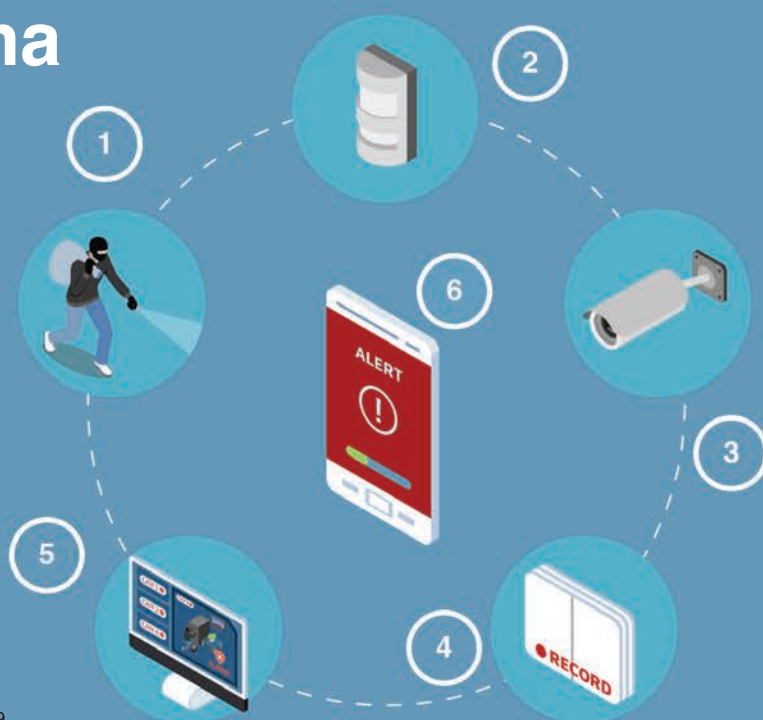
Il sistema permette di connettere qualsiasi telecamera IP Onvif, vedere le immagini in diretta, ricevere notifiche di allarme o registrare 24 ore su 24, 7 giorni su 7. Le immagini da vivo o le registrazioni sono (come il resto delle funzioni del sistema) accessibili sia localmente che da remoto.

La registrazione può partire dall'attivazione di un rivelatore, così grazie alla videoverifica il sistema di allarme sarà più affidabile perché immune dai falsi allarmi.

E se succede qualcosa e non c'è nessuno in casa? È possibile utilizzare dispositivi di automazione per specifiche azioni come: spegnere luci, aprire porte automatiche, chiudere tende, ecc..

Procedura di sistema

- 1 L'intruso entra nel locale
- 2 Il rivelatore rileva l'intruso
- 3 Le telecamere iniziano a riprendere
- 4 L'NVR inizia a registrare
- 5 Il filmato è visualizzabile da remoto
- 6 Invio Notifica



PARTIZIONI & ZONE

È possibile creare più partizioni e aree per condividere l'accesso tra diversi utenti. Ogni partizione può essere gestita come un sistema indipendente con tutte le funzionalità disponibili.

Creare partizioni multiple e condividere con altre persone solo le parti del sistema che si desiderano con diversi livelli di accesso.

Le zone sono create per assegnare attributi ai sensori in caso di allarme, ad esempio i sensori 24 ore si attivano su eventi in qualsiasi momento, indipendentemente dal fatto che il sistema sia inserito o disinserito.

Se il sensore è in una zona inattiva non attiverà la sirena (ma il sistema potrà inviare una notifica di allarme da uno scenario).

PARTIZIONE

1

PARTIZIONE

2

PARTIZIONE

3

PARTIZIONE

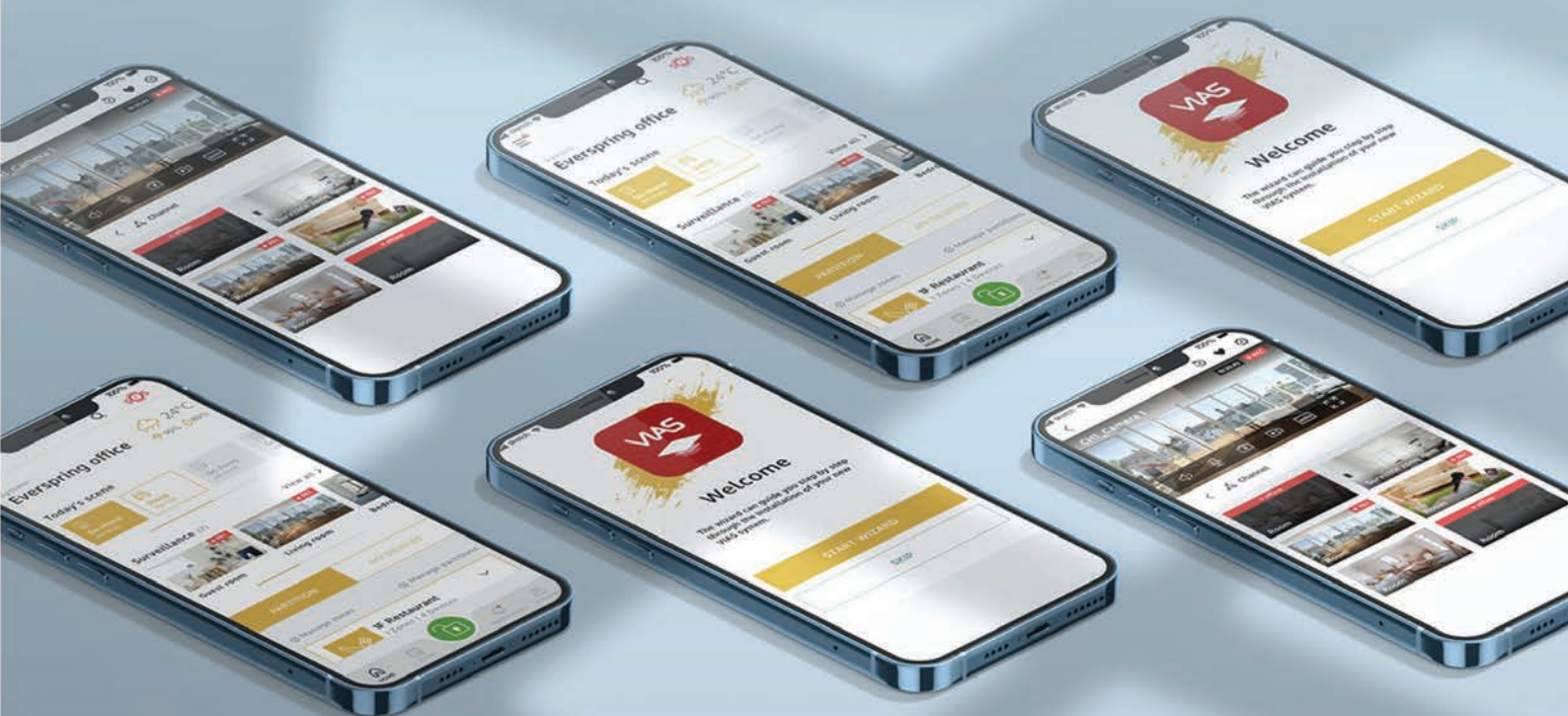
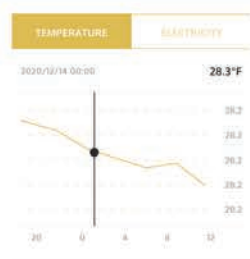
4

SMARTPHONE APP



L'APP VIAS permette il controllo del sistema da remoto tramite smartphone. Puoi accendere /spegnere i dispositivi di automazione, ricevere notifiche allarme, creare eventi programmati, guardare le tue telecamere IP dal vivo e riprodurre i video registrati nell'NVR.

Anche la condivisione è facile, basta creare una partizione separata con i sensori che si desidera condividere e creare un nuovo utente con accesso tramite password. E' inoltre possibile creare utenti temporanei senza accesso dall'App ma con il solo accesso locale da tastiera e solo per un periodo stabilito.



CONNESSIONE LOCALE & REMOTA

Il sistema VIAS utilizza 2 tipi di connessione: Internet/cloud e Ethernet/locale. La connessione internet ti permette di accedere al tuo impianto da qualsiasi luogo utilizzando l'app VIAS per smartphone e tablet o l'interfaccia web per pc.

La connessione Ethernet ti permette di accedere a tutte le funzioni del tuo sistema in locale quando sei a casa, anche se la connessione internet non è disponibile.

Il sistema VIAS utilizza la tecnologia più recente per fornire al sistema un accesso veloce a Internet e controllare il corretto funzionamento di tutti i componenti del sistema. I sensori VIAS sono collegati via radio tramite il protocollo U-NET 5.0. Questa tecnologia permette l'installazione dei sensori anche in punti distanti dalla centrale senza problemi di connessione radio.





CARATTERISTICHE DEL SISTEMA VIAS

Comunicazione **wireless bidirezionale crittografata U-net 5.0**

Numero di **dispositivi 160**

Numero di **partizioni 40**

Controllo di oltre **100 scenari**

Impostazioni personalizzate dei livelli di accesso per gli utenti: Supervisore/Installatori/Utente

Verifica video dell'allarme

Archiviazione locale dei **filmati registrati 24 ore su 24, 7 giorni su 7 (SC109)**

Ethernet **IP/4G LTE**

Connessione locale e remota

Batteria tampone ricaricabile al litio polimero per almeno 16 ore di attività

Protezione antisabotaggio

Rilevamento **anti-jamming**

Invia degli eventi di allarme all'Istituto di Vigilanza tramite **protocollo SIA-IP**

Monitoraggio 24 ore su 24, 7 giorni su 7

APP per smartphone iOS e Android

Certificazione EN50131 Grado 2

Domotica: controllo consumo energia, rilevamento temperatura umidità, prese smart, modulo ON/OFF da incasso, modulo 2 relè, termostato, apertura tapparelle...ecc.

SICUREZZA





SC109 / SC109L

Centrale

La centrale VIAS si collega a tutti i dispositivi, registra i video dalle telecamere e fornisce la connessione Internet.

Il dispositivo è composto da due parti: una centrale d'allarme con connessione e internet, e un NVR per la registrazione video (solo SC109). Ogni centrale supporta fino a 160 dispositivi senza fili e 4 telecamere IP.

Una batteria tampone integrata garantisce il funzionamento anche in caso di blackout. Il sistema avviserà con una notifica Push in caso di interruzione di corrente o se uno qualsiasi dei rivelatori non fosse più disponibile.

Specifiche Tecniche

Frequenza	868,30 Mhz
Portata in area libera	>1Km
Protocollo	U-Net 5.0
Interfaccia utente	3 x USB, 1 x LAN, 4 x LED
Batteria Backup	Batteria ai polimeri di Litio 7,4 V 2500 mAh
Dimensione (mm)	166(L) x 50(P) x 170(A)
Peso	596 g
Temperatura operativa	-10°C ~ +40°C
Umidità operativa	85% RH max
Collegamento	Ethernet porta 10/100 LAN Wifi IEEE 802.11 b/g/n 2,4 GHz, 4G, LTE
Protocollo Vigilanza	Protocollo SIA -DC09
Registrazione continua	SC109, 24/7 su HD
Registrazione su evento	SC109L/SC109 su SD card





SR202

Telecomando

SR202 è un telecomando a portachiavi che permette di impostare la centrale di allarme in modalità Inserito, Parziale e Disinserito. Il telecomando incorpora anche la funzione antipanico che avvia immediatamente l'allarme di emergenza se premuto in qualsiasi momento



Specifiche Tecniche

Frequenza	868,30 Mhz
Portata in area libera	>300 m
Protocollo	U-Net 5.0
Interfaccia utente	3 x pulsanti 1 x pulsante panico, 1 x LED
Tipo di batteria	1 x litio 3v CR2032
Durata batteria	Fino a 3 anni
Dimensione (mm)	31 (L) x 17 (P) x 31 (A)
Peso	12g, Compresa batteria
Temperatura operativa	-10°C ~ +50°C
Umidità operativa	95% RH max

SK201

Tastiera



SK201 è una tastiera a sfioramento da usare come interfaccia utente locale con la centrale SC109 e SC109L. In assenza di smartphone e App, permette di: visualizzare lo stato del sistema e inserire il codice, visualizzazione inserimento/disinserimento e stato impianto, visualizzazione numero Zona, e guasti, combinazione allarme panico, cicalino per avvisi e pressione tasti, retroilluminazione automatica in ambienti scarsamente illuminati, Suono per temporizzazione ingresso/uscita

Specifiche Tecniche

Frequenza	868,30 Mhz
Portata in spazio aperto	>300 m
Protocollo	U-Net 3.0
Interfaccia utente	1 x LED, 1 x collegamento, 1 x cicalino
Alimentazione	3 x AA alcaline da 1,5 V
Durata batteria	Fino a 2 anni
Dimensione (mm)	85(L) x 39(P) x 85(A)
Peso	134g, Compreso batterie
Temperatura operativa	-10°C ~ +40°C
Umidità operativa	85% RH max





SM201 / SM201-1

Contatto magnetico

SM201 viene utilizzato nelle applicazioni di sicurezza e domotica per rilevare l'apertura o chiusura di porte/finestre. E' composto da due parti; un rilevatore e un magnete.

L'apertura delle porte/finestre protette allontana il magnete dal rilevatore generando un segnale di allarme. Il magnete può essere posizionato a destra o a sinistra del rilevatore in base alle proprie esigenze.



Specifiche Tecniche

Frequenza	868,30 Mhz
Portata area aperta	>1Km
Protocollo	U-Net 5.0
Interfaccia utente	1 x contatto manomissione, 1 x LED, 1 x pulsante di collegamento
Tipo di batteria	1 x AA 1,5 V
Durata batteria	Fino a 4,5 anni
Dimensione (mm)	24 (L) x 25 (P) x 90 (A)
Peso	59g, Compreso batteria
Temperatura operativa	-10°C ~ +40°C
Umidità operativa	85% RH max

SP201

Rivelatore PIR con sensore di temperatura



SP201 può attivare allarmi o scenari prestabiliti su movimento, è quindi possibile controllare il flusso delle persone ed evitare intrusioni. Rilevando il calore degli oggetti il sensore PIR può anche rilevare la presenza umana anche in assenza di luce. Il rivelatore è: Smart: segnalazione automatica dello stato; Facile: associazione automatica alla centrale; Sicuro: interruttore antimanomissione; Pratico: installabile a parete o ad angolo; e con la programmazione semplificata e aggiornamento Over-the-air (OTA).

Specifiche Tecniche

Frequenza	868,30 Mhz
Portata in spazio aperto	>1Km
Protocollo	U-Net 5.0
Area rilevazione	Fino a 12m/100°, 8m/120° con montaggio a 1,8 m.
Tipo di batteria	4 x AAA 1,5 V
Durata Batteria	Fino a 4 anni
Dimensione (mm)	32 (L) x 32 (P) x 120 (A)
Peso	83 g
Temperatura operativa	-10°C ~ +40°C
Umidità operativa	85% RH max





SV201

Rilevatore PIR da interno con telecamera

SV201 è un rilevatore PIR con funzione pet immunity per interni con una fotocamera integrata che scatta foto della causa dell'attivazione dell'allarme.

Specifiche Tecniche

Frequenza	868,30 Mhz
Portata in spazio aperto	>1Km
Protocollo	U-Net 5.0
Area rilevazione	Fino a 12m/110°, con montaggio a 2,1/2,3 m.
PET Immunity	Fino a 27 KG
Sensibilità	Regolabile su 3 livelli
Portata IR	10m
Immagini per evento	Programmabili 1, 3 o 5
Risoluzione immagini	640x480 pixel
Alimentatore 12Vc.c.	Opzionale
Tipo di batteria	3 x CR123A
Durata Batteria	Fino a 4 anni



SA204

Trasmittitore universale



SA204 viene utilizzato per integrare i rivelatori di terze parti nel sistema VIAS. Può fornire alimentazione al rivelatore di terze parti e inviare le notifiche di allarme o manomissione del sensore. Grazie all'accelerometro interno può rilevare la rimozione del dispositivo



Specifiche Tecniche

Frequenza	868,30 Mhz
Portata area aperta	>1Km
Protocollo	U-Net 5.0
Interfaccia utente	1 x LED, 1 x pulsante di collegamento, 1 x uscita di potenza.
Tipo di batteria	3 x 3V CR123A
Dimensione (mm)	84 (L) x 44 (P) x 16 (A)
Peso	33g, senza batteria
Temperatura operativa	-20°C ~ +50°C
Umidità operativa	85% UR max



SA202 / SA202-1

Rilevatore di apertura, vibrazione, con ingresso sensore cablato esterno

SA202 è un rivelatore combinato che rileva l'apertura o la chiusura di porte/finestre ed anche le vibrazioni attraverso accelerometro. Inoltre, SA202 ha un ingresso per il collegamento di un rivelatore cablato esterno. Può essere applicato per il rilevamento del sollevamento delle tapparelle. Sono presenti anche due DIP switch per testare le zone e un potenziometro VR per regolare i 4 livelli di sensibilità alle vibrazioni.

Specifiche Tecniche

Frequenza	868,30 Mhz
Portata area aperta	>1Km
Protocollo	U-Net 5.0
Interfaccia utente	1 x contatto manomissione, 1 x LED, 1 x pulsante di collegamento, 1X VR, 2 x DIP switch
Tipo di batteria	1 x AA 1,5 V
Durata batteria	Fino a 4 anni
Dimensione (mm)	24 (L) x 25 (P) x 90 (A)
Peso	59g, compresa la batteria
Temperatura operativa	-10°C ~ +40°C
Umidità operativa	85% UR max



SE201

Sirena da interno



SE201 è una sirena vocale da interno con sensori integrati di temperatura e umidità. In caso di intrusione dà l'allarme con una potenza di 110 decibel e una luce rossa lampeggiante.

Può riprodurre inoltre un messaggio vocale preimpostato.

- Messaggio vocale di allarme
- Protezione dalla manomissione e resistenza alle intemperie
- Notifica per variazione della temperatura (intervallo 2°C)

Specifiche Tecniche

Frequenza	868,30 Mhz
Portata in campo aperto	>1Km
Protocollo	U-Net 5.0
Potenza sonora	Suono 110dB, Voce 85dB
Tipo di batteria	4 x LR14
Durata batteria	Fino a 4 anni
Dimensione (mm)	44 (L) x 58 (P) x 200 (A)
Peso	506 g
Temperatura operativa	-10°C ~ +40°C
Umidità operativa	85% RH max



SE203

Sirena esterna

SE203 è una sirena autoalimentata da esterno. Con la sua presenza visibile, la sirena esterna indica che è installato un sistema di allarme e scoraggia gli intrusi. In caso di intrusione avvisa tramite il suono di potenza 100 decibel e una luce rossa lampeggiante. Integra un interruttore antimanomissione genera un allarme in caso di rimozione della sirena dalla sua posizione o l'apertura del suo coperchio

Specifiche Tecniche

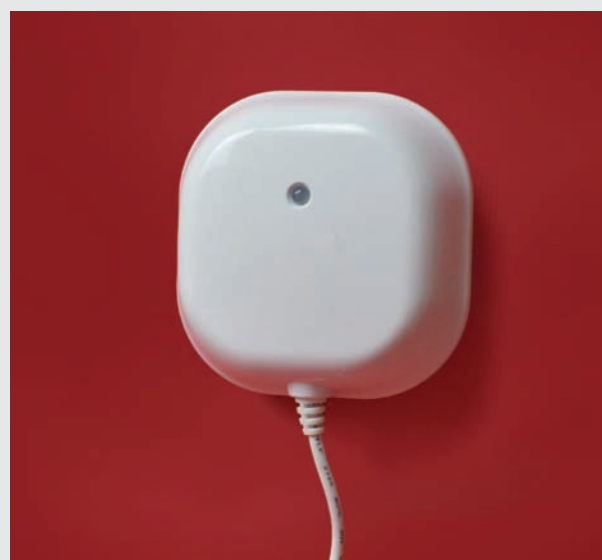
Frequenza	868,30 Mhz
Portata in campo aperto	>1Km
Protocollo	U-Net 3.0
Interfaccia utente	1 x interruttore antimanomissione 1 x pulsante collegamento, 1 x luce stroboscopico, 1 x sirena piezoelettrica
Alimentazione	9V-12V o 4 x batterie 1,5V LR14
Durata batteria	Fino a 4 anni
Dimensione (mm)	225(L) x 96(P) x 317(A)
Peso	985 g, senza batterie



ST802

Rivelatore di allagamento

Proteggi la proprietà dai danni causati dall'acqua! Il rivelatore di allagamento è progettato per rilevare la presenza di acqua, dando un allarme precoce ed evitare allagamenti. Le sue caratteristiche sono: protezione IP44; speciale sensore presenza acqua; cicalino e LED di segnalazione, sonda con cavo lungo fino a 3 m



Specifiche Tecniche

Frequenza	868,30 Mhz
Portata in spazio aperto	>300 m
Protocollo	U-Net 3.0
Interfaccia utente	1 x LED, 1 x collegamento, 1 x cicalino
Alimentazione	3 x AA alcaline da 1,5 V
Durata batteria	Fino a 2 anni
Dimensione (mm)	85(L) x 39(P) x 85(A)
Peso	134g, Compreso batterie
Temperatura operativa	-10°C ~ +40°C
Umidità operativa	85% RH max

IPC-C120-D/W

Telecamera Cube IP

IPC-C120-D/W permette alla centrale di inviare video in diretta, notifiche e registrazione video in continuo. Il video in diretta e le registrazioni sono accessibili sia in locale che sa remoto.

La registrazione video può essere attivata dai sensori di sicurezza collegati alla centrale, in questo modo il sistema di allarme sarà meno influenzato dai falsi allarmi.

Specifiche Tecniche

Frequenza	Wi-Fi
Portata area aperta	>300 m
Risoluzione	2MP
Focale	Fissa 2.0mm
CMOS	1/27"
Sensibilità	0,028Lux@F2.0, 0 lux con IR ON
DWDR	SI
Illuminatore IR	10m



IPC-P120-D/W2

Telecamera brandeggiabile IP

IPC-C120-D/W permette alla centrale di inviare video in diretta, notifiche e registrazione video in continuo. Il video in diretta e le registrazioni sono accessibili sia in locale che sa remoto.

La registrazione video può essere attivata dai sensori di sicurezza collegati alla centrale, in questo modo il sistema di allarme sarà meno influenzato dai falsi allarmi.



Specifiche Tecniche

Frequenza	Wi-Fi
Portata area aperta	>300 m
Risoluzione	2MP
Focale	Fissa 2.0mm
CMOS	1/27"
Sensibilità	0,028Lux@F2.0, 0 lux con IR ON
DWDR	SI
Illuminatore IR	10m
Brandeggiabile	SI

AUTOMAZIONE



AN132

Modulo spina ON/OFF 1440W da interno

Progettata per controllare l'illuminazione. È possibile accendere/spegnere i dispositivi di casa e controllare il loro stato direttamente da uno smartphone.

Specifiche Tecniche

Frequenza	868,30 Mhz
Portata area aperta	>300 m
Protocollo	U-Net 3.0
Carico massimo	1440 W resistivo
Interfaccia utente	1 x pulsante LED
Dimensione (mm)	60 (L) x 62 (P) x 104 (A)
Peso	149 g
Temperatura Operativa	-10°C ~ +40°C
Umidità operativa	85% RH max
Sicurezza	Protezione da sovraccarico



AN132-4

Modulo spina ON/OFF 2200W da interno

Progettata per controllare gli elettrodomestici. È possibile accendere/spegnere i dispositivi di casa e controllare il loro stato direttamente da uno smartphone.



Specifiche Tecniche

Frequenza	868,30 Mhz
Portata area aperta	>300 m
Protocollo	U-Net 3.0
Carico massimo	2200 W resistivo
Interfaccia utente	1 x pulsante LED
Dimensione (mm)	60 (L) x 62 (P) x 104 (A)
Peso	149 g
Temperatura Operativa	-10°C ~ +40°C
Umidità operativa	85% RH max
Sicurezza	Protezione da sovraccarico

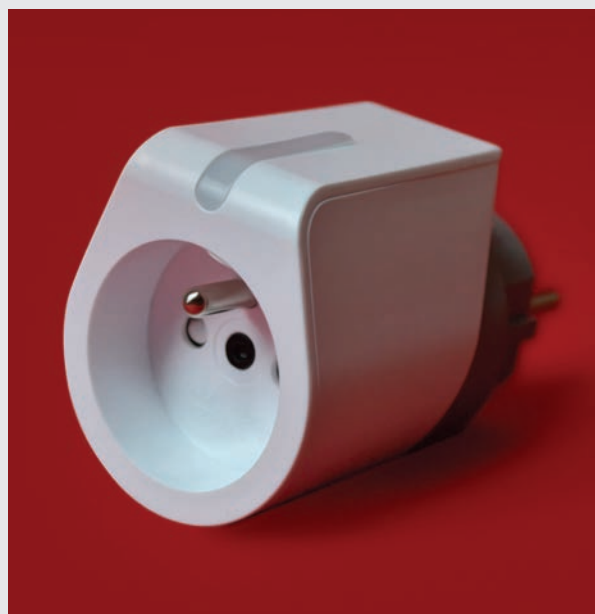
AN183

Presa intelligente con misuratore potenza assorbita

Progettata per controllare l'illuminazione e gli elettrodomestici. È possibile accendere o spegnere i dispositivi di casa e verificarne lo stato ed il consumo direttamente da smartphone.

Specifiche Tecniche

Frequenza	868,30 Mhz
Portata area aperta	>300 m
Protocollo	U-Net 4.0
Carico massimo	3000 W resistivo
Interfaccia utente	1 x pulsante, 1 x LED
Dimensione (mm)	50 (L) x 60 (P) x 80 (A)
Peso	105 g
Temperatura operativa	-10°C ~ +40°C
Umidità operativa	85% RH max



AN189

Modulo ON-OFF da incasso

AN189 è un modulo on/off da incasso che può comandare qualsiasi elettrodomestico tramite controllo wireless.

Grazie alle dimensioni compatte può essere alloggiato in tutta sicurezza in una normale scatola 503. Grazie al protocollo U-Net è completamente compatibile con le centrali VIAS. La tecnologia brevettata zero-crossing garantisce la durata del relè.



Specifiche Tecniche

Frequenza	868,30 Mhz
Portata area aperta	>300 m
Protocollo	U-Net 3.0
Carico massimo	2500W resistivo
Dimensione (mm)	43 (L) x 42 (P) x 17 (A)
Peso	34 g
Temperatura Operativa	-10°C ~ +40°C
Umidità operativa	85% RH max

ST820

Sensore di temperatura e umidità

ST802 misura la temperatura e l'umidità in una zona prestabilita. Le informazioni vengono inviate alla centrale per finalità di monitoraggio o applicazioni di domotica. I rapporti con le condizioni di temperatura e umidità vengono inviati ogni 30 minuti

Se la temperatura aumenta o diminuisce di 2°C in 3 minuti viene inviato un avviso

Specifiche Tecniche

Frequenza	868,30 Mhz
Portata area aperta	>300 m
Protocollo	U-Net 3.0
Misurazione	Temperatura: -20°C~+60°C, risoluzione 0,1°C
Tipo di batteria	3 x 1,5V alcaline AAA
Dimensione (mm)	86 (L) x 40 (P) x 17(A)
Peso	66g, Compreso batteria
Temperatura operativa	-20°C ~ +60°C
Umidità operativa	5 - 85% RH



AC133

Interruttore SMART a parete

AC133 è un modulo ON/OFF wireless progettato per comandare elettrodomestici o luci tramite controllo wireless.

Grazie al protocollo U-Net è completamente compatibile con le centrali VIAS. Dopo la ricezione del segnale emesso dal modulo la centrale eseguirà il comando o lo scenario programmato.



Specifiche Tecniche

Frequenza	868,30 Mhz
Portata area aperta	>150 m
Protocollo	U-Net 3.0
Interfaccia utente	2 x pulsante a pressione, 1 x pulsante di collegamento
Tipo di batteria	2 x 1,5V alcaline AAA
Dimensione (mm)	80 (L) x 80 (P) x 18 (A)
Peso	57 gr
Temperatura operativa	0 ~ +40°C
Umidità operativa	85% RH Massimo

PRODOTTI IN ARRIVO

SC201

Rivelatore di fumo



SA205

**Modulo convertitore
8 zone cablate in senza fili**



SA825

**Ripetitore radio sensori
con protocollo U-Net 5.0**





dias

distribuzione apparecchiature sicurezza

DIAS divisione di HESA S.p.A - Via Triboniano, 25 - 20156 MILANO - Tel. 02.38036901 - Email: dias@dias.it