

CATALOGO RICAMBI

**GUIDA PRATICA PER LA RICERCA DELLE PARTI DI RICAMBIO
ELETTRONICHE E MECCANICHE DI BARRIERE E COLONNE POLITEC.**

Versione 1.0 02/2019

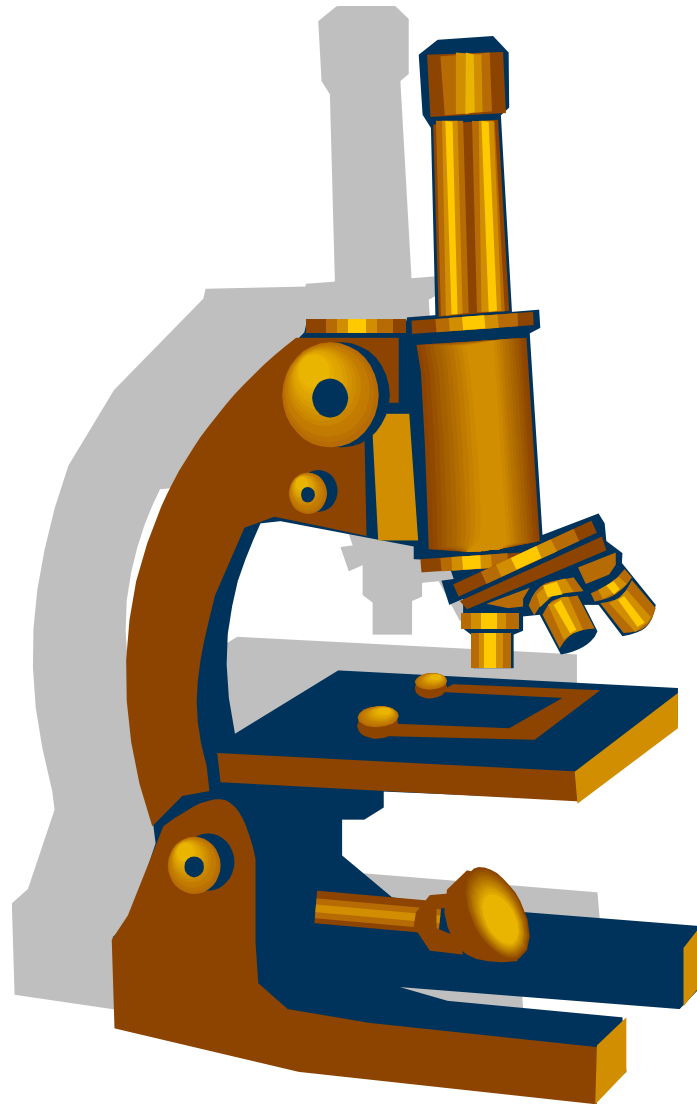


PREMESSA E CHIARIMENTO

Con il termine barriera a raggi infrarossi attivi, s'intende sempre una coppia formata da due colonne di qualsiasi forma e grandezza, di cui una contenente solo i trasmettitori ed una contenente solo i ricevitori. Queste vengono prodotte, fornite ed installate, sempre e solo a coppie, ovvero per creare un singolo sbarramento o più sbarramenti singoli oppure protezioni di perimetri con la tecnica degli incroci. Questa tecnica infatti è tipica applicarla nelle installazioni di barriere a microonde, se si vuole ottenere il più alto livello di protezione e sicurezza.

Con il termine colonna a raggi infrarossi attivi, s'intende sempre una sola colonna che tipicamente contiene sia i trasmettitori sia i ricevitori, in genere alternati ed in pari numero in base all'altezza della colonna stessa con un minimo di 2+2 o 3+3 o max 4+4. Queste tipologie di colonne vengono normalmente installate con la tecnica ad inseguimento, in quanto ruotando le ottiche all'interno delle stesse, è possibile realizzare e proteggere qualsiasi forma e lunghezza di perimetro. Tuttavia nelle varie famiglie di questa tipologia, ci sono anche i cosiddetti modelli terminali ovvero le colonne con solo i trasmettitori e con solo i ricevitori. Queste vengono utilizzate in caso di perimetri aperti, quindi la prima e l'ultima non si vedono, oppure accoppiate per creare un singolo sbarramento o più sbarramenti singoli oppure protezioni di perimetri con la tecnica degli incroci.

COME IDENTIFICARE IL PRODOTTO



GUIDA PASSO PASSO

Consigliata se non si ha
nessuna informazione per
cercare il prodotto

IDENTIFICAZIONE VELOCE

Se si ha la conoscenza del tipo
di colonna o barriera o della
famiglia di appartenenza

GUIDA PASSO PASSO

La guida, risulta molto utile anche per aiutare a conoscere i vari prodotti e la terminologia di questi e dei componenti, quindi accompagna in tutti i passaggi fino a trovare il ricambio tra le famiglie di prodotto :

Di tipo elettronico “SMA” - “S” e di tipo meccanico

NOTA BENE

L’acronimo “SMA” indica i prodotti di ultima generazione, contraddistinti in particolare per il sistema di allineamento facilitato, grazie ai led ad alta visibilità e il buzzer presenti su ciascuna ottica RX, oltre ad altre funzioni. La lettera “S” invece, indica i prodotti standard, dove per l’allineamento è necessario ancora l’utilizzo di un tester.

ATTENZIONE !!!

Diverse parti elettroniche come schede e ottiche, sono comuni e quindi montate in prodotti differenti come SANDOR, PARVIS e MANA, quindi diversi per estetica ma con le stesse caratteristiche e prestazioni funzionali.

SAI PERCHE’ ?

“Perché oltre a standardizzare le funzioni su differenti prodotti, permette di soddisfare le differenti esigenze installative, utilizzando diversi prodotti nello stesso sistema”

COME SI ARRIVA AL RICAMBIO ELETTRONICO ?

Abbiamo creato un database di foto di tutte le parti elettroniche presenti nei diversi prodotti, ciascuna con il proprio codice identificativo. In particolare le ottiche sono state riprese in due posizioni, una frontale e una dall'alto, mettendo in evidenza la scheda elettronica superiore con impresso il codice e la componentistica, in questo modo è possibile effettuare un confronto immediato con le parti guaste già smontate o con delle foto scattate in precedenza al momento dell'intervento, avendo cura di riprendere gli stessi particolari sopra citati.

COME SI ARRIVA AL RICAMBIO MECCANICO ?

Non occorre sapere il nome o modello di colonna o barriera ma basta ricordare come è fatto per riconoscerlo tra le famiglie di prodotto che troverai più avanti.

P.S.

Questa procedura risulta anche molto utile nel momento in cui viene richiesta un'assistenza telefonica con il nostro ufficio tecnico che chiaramente, prima comprende di quale prodotto si sta parlando, più veloce risulterà l'intervento telefonico, in quanto verrà richiesto di eseguire dei test funzionali insieme. Non dare per scontato che una scheda sia guasta, confrontati prima con il nostro ufficio tecnico ma fallo quando sei in cantiere, farlo da casa o dall'ufficio non ti serve a niente.

Terminata questa doverosa teoria, procediamo con la ricerca, quindi attenzione ai prossimi passaggi :

RICAMBIO ELETTRONICO

Al [VIA](#), ti troverai nella pagina delle famiglie di prodotto, una volta individuata la famiglia, con l'aiuto della foto, clicca su [ELETTRONICA](#), si aprirà una pagina dove sono riportati tutti i modelli di quella famiglia con le rispettive foto a fianco, quindi individua il modello e clicca uno alla volta sui numeri delle foto che contraddistinguono le varie parti componenti elettroniche, schede e ottiche, ritornando indietro con la freccia, fino al risultato.

Confronta la foto con quella che hai fatto e che dovrai sostituire, oppure confrontala fisicamente se l'hai già smontata, rileva il codice articolo, quindi procedi con l'ordine del ricambio.

SEI PRONTO ? [VIA](#)

RICAMBIO MECCANICO

Al [VIA](#), ti troverai nella pagina delle famiglie di prodotto, una volta individuata la famiglia, con l'aiuto della foto, clicca su [MECCANICA](#), si aprirà una pagina dove è riportata una descrizione generale e tutti i codici degli articoli, quindi procedi con l'ordine del ricambio.

SEI PRONTO ? [VIA](#)

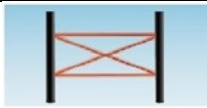
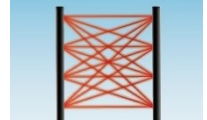
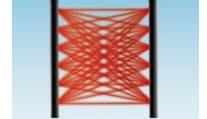


FAMIGLIE PRODOTTI

SANDOR		PARVIS	
			
<u>ELETTRONICA</u>	<u>MECCANICA</u>	<u>ELETTRONICA</u>	<u>MECCANICA</u>
MANA		SADRIN	
			
<u>ELETTRONICA</u>	<u>MECCANICA</u>	<u>ELETTRONICA</u>	<u>MECCANICA</u>
<u>NON PRESENTE TRA QUESTI</u>			

SANDOR

COMPONENTISTICA ELETTRONICA

N.B. LE OTTICHE TX O RX, NON POSSONO ESSERE RICHIESTE SCOMPOSTE NELLE SINGOLE PARTI.

SANDOR DUAL S		FOTO : 301 , 302 , 201 , 202
SANDOR DUAL SMA		FOTO : 303 , 304 , 211 , 213
SANDOR QUAD S		FOTO : 311 , 312 , 201 , 202
SANDOR QUAD SMA		FOTO : 313 , 314 , 211 , 213
SANDOR ESA S		FOTO : 311 , 312 , 201 , 202
SANDOR ESA SMA		FOTO : 313 , 314 , 211 , 213
SANDOR PLUS S		FOTO : 321 , 323 , 201 , 202
SANDOR PLUS SMA		FOTO : 322 , 324 , 211 , 212
SANDOR SMA WS		FOTO : 331 , 332 , 250 , 251
SANDOR SMA HY		FOTO : 331 , 332 , 250 , 251
SANDOR SMA SL		FOTO : 331 , 332 , 250 , 251
<u>TORNA A FAMIGLIE PRODOTTI</u>		

SANDOR

COMPONENTISTICA MECCANICA

Questo prodotto è costituito sostanzialmente da un profilato di alluminio piatto, la schiena, una copertura frontale in policarbonato a “C” e due differenti tappi di chiusura, superiore ed inferiore. In genere la loro sostituzione si rende necessaria a causa della rottura volontaria o accidentale di una o più parti o addirittura dell’intera colonna, altrimenti destinate per durare a lungo nel tempo.

COME SI PROCEDE ?

Tutti i modelli di questa famiglia sono realizzati con misure di altezza standard che vanno da 50 cm fino a 400 cm a multipli di 50 cm, altrimenti su richiesta si possono avere le altezze fuori standard. Quindi in fase di ordine, oltre al codice articolo, è necessario specificare l’altezza della colonna.

PROF SANDOR ALL 100 = Profilo in Alluminio 100 cm

PROF SANDOR PLA = Profilo IR in PVC 100 cm

PROF SANDOR PLA ALL = Profilo Completo PVC + ALL + TAPPI

TAP INF 2 = Tappo Inferiore in PVC Completo VER.2013


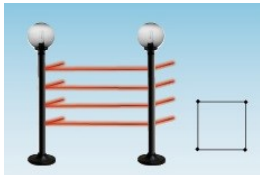
TAP SUP = Tappo Superiore in PVC Completo

[TORNA A FAMIGLIE PRODOTTI](#)

PARVIS

COMPONENTISTICA ELETTRONICA

N.B. LE OTTICHE TX O RX, NON POSSONO ESSERE RICHIESTE SCOMPOSTE NELLE SINGOLE PARTI.

PARVIS DUAL S		FOTO : 301 , 302 , 201 , 202
PARVIS DUAL SMA		FOTO : 303 , 304 , 211 , 213
PARVIS MES S		FOTO : 321 , 323 , 201 , 202
PARVIS MES SMA		FOTO : 322 , 324 , 211 , 212
PARVIS SMA WS		FOTO : 331 , 332 , 250 , 251
PARVIS SMA HY		FOTO : 331 , 332 , 250 , 251
PARVIS SMA SL		FOTO : 331 , 332 , 250 , 251
<u>TORNA A FAMIGLIE PRODOTTI</u>		

PARVIS

COMPONENTISTICA MECCANICA

Questo prodotto e' costituito sostanzialmente da un profilato di alluminio a "C", fissato ad una base di diametro 30 cm in PVC, rendendola una struttura portante, una copertura cilindrica in policarbonato, e due diversi tappi di chiusura superiore. In genere la loro sostituzione si rende necessaria a causa della rottura volontaria o accidentale di una o più parti o addirittura dell'intera colonna, altrimenti destinate per durare a lungo nel tempo.

COME SI PROCEDE ?

Tutti i modelli di questa famiglia sono realizzati con misure di altezza standard, altrimenti su richiesta si possono avere le altezze fuori standard fino al massimo di 300 cm. Quindi in fase di ordine, oltre al codice articolo, è necessario specificare l'altezza della colonna se differente dallo standard.

PL 120 = PARVIS Tubo IR ricambio h 1,20 mt.

PL 160 = PARVIS Tubo IR ricambio h 1,60 mt.

PL 200 = PARVIS Tubo IR ricambio h 2,00 mt.

PL 250 = PARVIS Tubo IR ricambio h 2,50 mt.

PL 300 = PARVIS Tubo IR ricambio h 3.00 mt.

PV 120 E = PARVIS Completo Vuoto h 1,20 mt.

PV 160 E = PARVIS Completo Vuoto h 1,60 mt.

PV 200 E = PARVIS Completo Vuoto h 2,00 mt.

PV 250 E = PARVIS Completo Vuoto h 2,50 mt.

PV 300 E = PARVIS Completo Vuoto h 3,00 mt.

TAC G = Tappo cieco di chiusura in plastica per PARVIS

TAL G = Tappo attacco lampada in plastica per PARVIS

BASE PARVIS = Base in plastica per PARVIS

ATTENZIONE !!!

LA SOSTITUZIONE DELLA BASE, COMPORTA DELLE OPERAZIONI CHE SE NON ESEGUITE CON IDONEA ATTREZZATURA, RISULTANO MOLTO DIFFICOLTOSI DA EFFETTUARE O, ALTRIMENTI OTTENENDO RISULTATI MEDIOCRI CHE POTREBBERO COMPROMETTERE LA STABILITA' DELLA STRUTTURA, PERTANTO E' CONSIGLIATO INVIARE LA COLONNA PRESSO DI NOI CHE PROVVEDEREMO ALLA SOSTITUZIONE, NEL PIU' BREVE TEMPO POSSIBILE.

[TORNA A FAMIGLIE PRODOTTI](#)

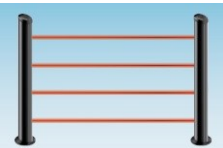
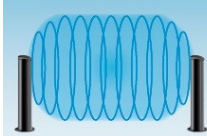
MANA

COMPONENTISTICA ELETTRONICA

N.B. LE OTTICHE TX O RX, NON POSSONO ESSERE RICHIESTE SCOMPOSTE NELLE SINGOLE PARTI.

ATTENZIONE

I COMPONENTI ELETTRONICI DELLE BARRIERE MANA DT E MANA DT SMA, SONO SCOMPOSTI PERCHE' POSSONO ESSERE CONFIGURATI SINGOLARMENTE TRA LE DUE TECNOLOGIE MANA IR (100/250) O IR SMA (100/250) E MANA MW (RX/TX).

MANA IR (100 mt) S		FOTO : 321 , 323 , 203 , 204
MANA IR (250 mt) S		FOTO : 321 , 323 , 205 , 206
MANA IR SMA (100 mt)		FOTO : 322 , 324 , 214 , 215
MANA IR SMA (250 mt)		FOTO : 322 , 324 , 216 , 217
MANA MW RX		FOTO : 341
MANA MW TX		FOTO : 342
MANA MW RX		FOTO : 343
MANA MW TX		FOTO : 344
MANA AL 214		FOTO : 391
TRASF MANA		FOTO : 390
<u>TORNA A FAMIGLIE PRODOTTI</u>		

MANA

COMPONENTISTICA MECCANICA

Questo prodotto è costituito sostanzialmente da un profilato di alluminio a “C” con particolari inserti, fissato ad una base con diametro 30 cm in alluminio, rendendola una struttura portante, oppure ad una base con forma della colonna per applicazione a palo o parete, una copertura in policarbonato a “C” delle stesse dimensioni ma contrapposta al profilato di alluminio e due diversi tappi di chiusura superiore. In genere la loro sostituzione si rende necessaria a causa della rottura volontaria o accidentale di una o più parti o addirittura dell’intera colonna, altrimenti destinate per durare a lungo nel tempo.

COME SI PROCEDE ?

Tutti i modelli di questa famiglia sono realizzati con misure di altezza standard che vanno da 100 cm fino a 400 cm a multipli di 50 cm, altrimenti su richiesta si possono avere le altezze fuori standard. Quindi in fase di ordine, oltre al codice articolo, è necessario specificare l’altezza della colonna.

PROF MANA = Profilo plastica IR 100 cm

PROF ALL MANA = Profilo in alluminio 100 cm

BASE MANA = Base in alluminio a pavimento o pozzetto POB30

BASE MANA PAR = Base in alluminio per attacco a palo/parete

TAP MANA = Tappo di chiusura in plastica

TAP MANA AC = Tappo di chiusura sistema anti scavalciamento

PROF MANA PLA ALL 100 = Completo Vuoto h 1,00 mt.

PROF MANA PLA ALL 150 = Completo Vuoto h 1,50 mt.

PROF MANA PLA ALL 200 = Completo Vuoto h 2,00 mt.

PROF MANA PLA ALL 250 = Completo Vuoto h 2,50 mt.

PROF MANA PLA ALL 300 = Completo Vuoto h 3,00 mt.

PROF MANA PLA ALL 350 = Completo Vuoto h 3,50 mt.

PROF MANA PLA ALL 400 = Completo Vuoto h 4,00 mt.

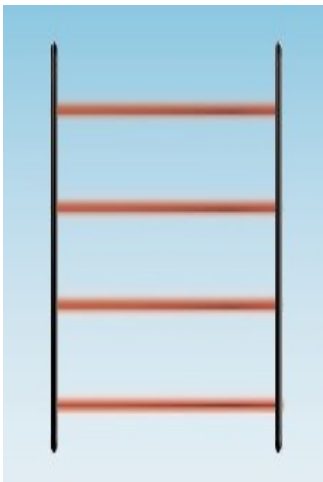
ATTENZIONE !!!

LA SOSTITUZIONE DELLA BASE, COMPORTA DELLE OPERAZIONI CHE SE NON ESEGUITE CON IDONEA ATTREZZATURA, RISULTANO MOLTO DIFFICOLTOSI DA EFFETTUARE O, ALTRIMENTI OTTENENDO RISULTATI MEDIOCRI CHE POTREBBERO COMPROMETTERE LA STABILITA' DELLA STRUTTURA, PERTANTO E' CONSIGLIATO INVIARE LA COLONNA PRESSO DI NOI CHE PROVVEDEREMO ALLA SOSTITUZIONE, NEL PIU' BREVE TEMPO POSSIBILE.

[TORNA A FAMIGLIE PRODOTTI](#)

SADRIN

COMPONENTISTICA ELETTRONICA

SADRIN CPU RX		FOTO : 561
SADRIN CPU TX		FOTO : 562
SADRIN ESP RX		FOTO : 563
SADRIN ESP TX		FOTO : 564
SADRIN CPU WS RX		FOTO : 566 (fuori prod)
SADRIN CPU WS TX		FOTO : 567 (fuori prod)
SADRIN ESP WS RX		FOTO : 568 (fuori prod)
SADRIN ESP WS TX		FOTO : 569 (fuori prod)
SADRIN CPU WS SMA RX		FOTO : 571
SADRIN CPU WS SMA TX		FOTO : 572
SADRIN ESP WS SMA RX		FOTO : 573
SADRIN ESP WS SMA TX		FOTO : 574
<u>TORNA A FAMIGLIE PRODOTTI</u>		

SADRIN

COMPONENTISTICA MECCANICA

Questo prodotto è costituito sostanzialmente da un profilato di alluminio a “U” , una copertura frontale in policarbonato a “C” e due tappi di chiusura, superiore ed inferiore, anche in colore bianco. In genere la loro sostituzione si rende necessaria a causa della rottura volontaria o accidentale di una o più parti o addirittura dell’intera colonna, altrimenti destinate per durare a lungo nel tempo.

COME SI PROCEDE ?

Tutti i modelli di questa famiglia sono realizzati con misure di altezza standard che vanno da 50 cm fino a 400 cm a multipli di 50 cm, altrimenti su richiesta si possono avere le altezze fuori standard. Quindi in fase di ordine, oltre a specificare il codice articolo, è necessario specificare l’altezza della colonna.

AGGIUNGERE LA LETTERA “B” IN FONDO AL CODICE PRODOTTO PER ORDINARE LA COLORAZIONE BIANCA.

PROF SADRIN ALL 100 = Profilo in Alluminio 100 cm

PROF SADRIN ALL 100 B = Profilo in Alluminio 100 cm BIANCO

PROF SADRIN = Profilo IR in PVC 100 cm

PROF SADRIN B = Profilo IR in PVC 100 cm BIANCO

PROF SADRIN PLA ALL = Profilo Completo PVC+ALL+TAPPI

PROF SADRIN PLA ALL B = Profilo Completo PVC+ALL+TAPPI BIA

TAP SAD NUOVO = Kit Tappo superiore e Inferiore

TAP SAD NUOVO B = Kit Tappo superiore e Inferiore BIANCO

[TORNA A FAMIGLIE PRODOTTI](#)

NON HAI TROVATO QUELLO CHE CERCAVI ?

SERVE UN AIUTO ?

Inviaci una documentazione fotografica, fai però attenzione perché a volte le singole foto che riceviamo non risultano molto chiare nei particolari, quindi per aiutarci maggiormente ti chiediamo di inviarcì le foto, sia delle parti che intendi sostituire, sia di altre schede presenti, oltre dell'intera colonna aperta. Con una panoramica completa, risulterà più semplice risalire al ricambio richiesto.

Qualsiasi altro sistema non chiaro, comporterebbe possibili errori e allungherebbe notevolmente i tempi di evasione dei ricambi.



FOTO 201 COD. MDO RX

[←INDIETRO](#)



FOTO 202 COD. MDO TX

[←INDIETRO](#)

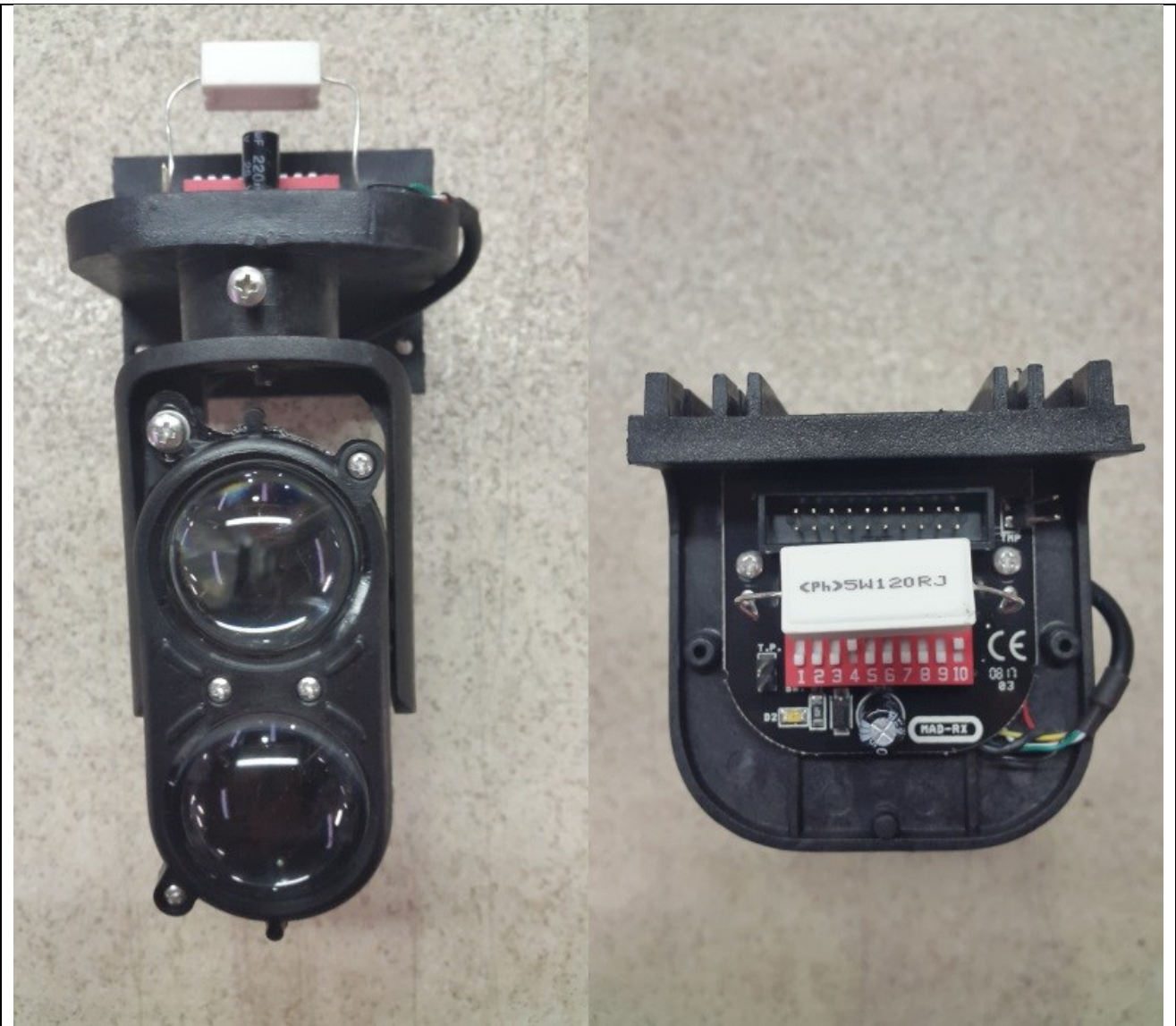


FOTO 203 COD. MDO RX MANA

[←INDIETRO](#)



FOTO 204 COD. MDO TX MANA

[←INDIETRO](#)



FOTO 205 COD. MDO RX G

[←INDIETRO](#)

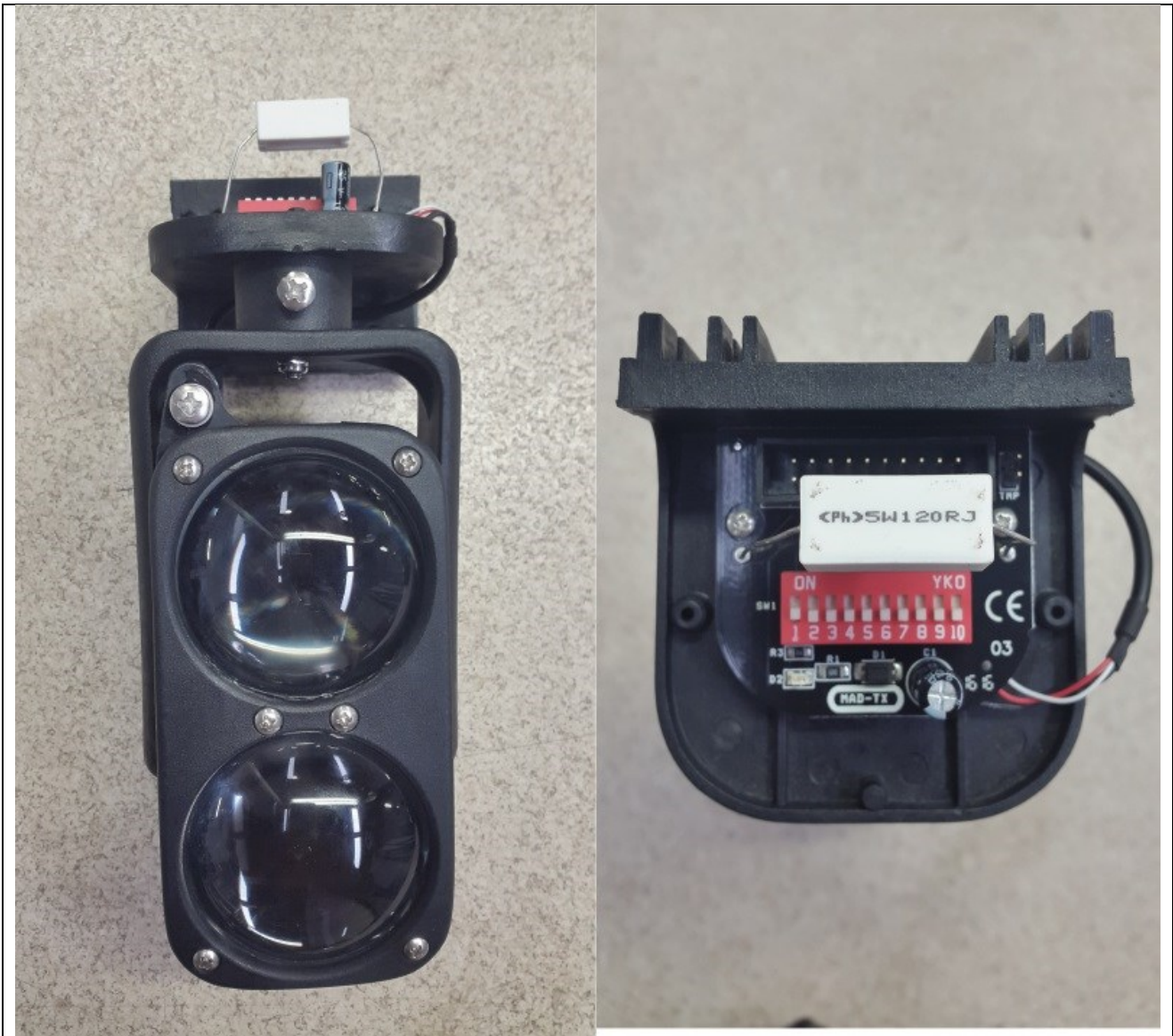


FOTO 206 COD. MDO TX G

[←INDIETRO](#)

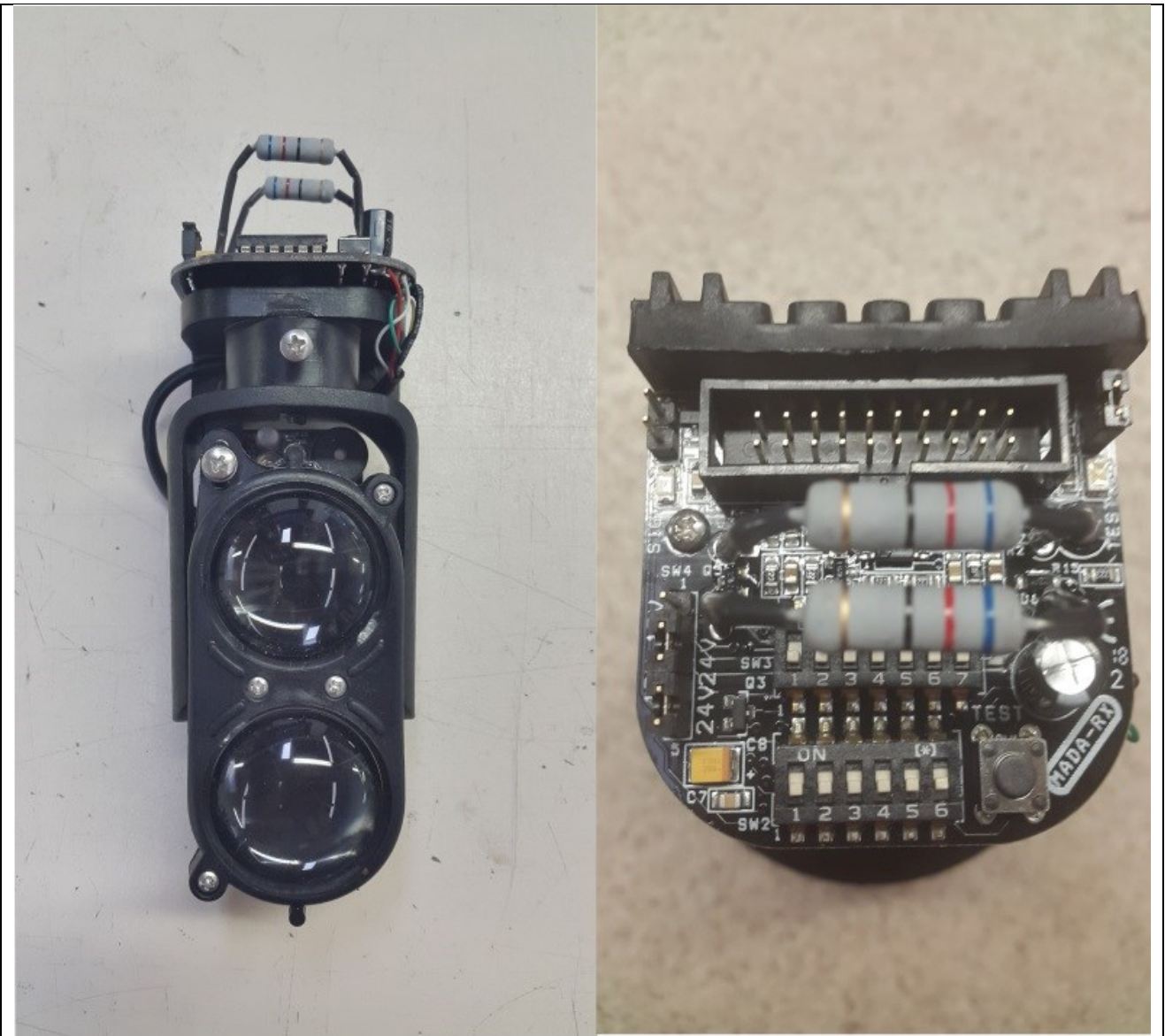


FOTO 211 COD. MDO RX SMA

[←INDIETRO](#)



FOTO 212 COD. MDO TX SMA

[←INDIETRO](#)



FOTO 213 COD. MDO TX SMA (SOLO D Q E)

[←INDIETRO](#)

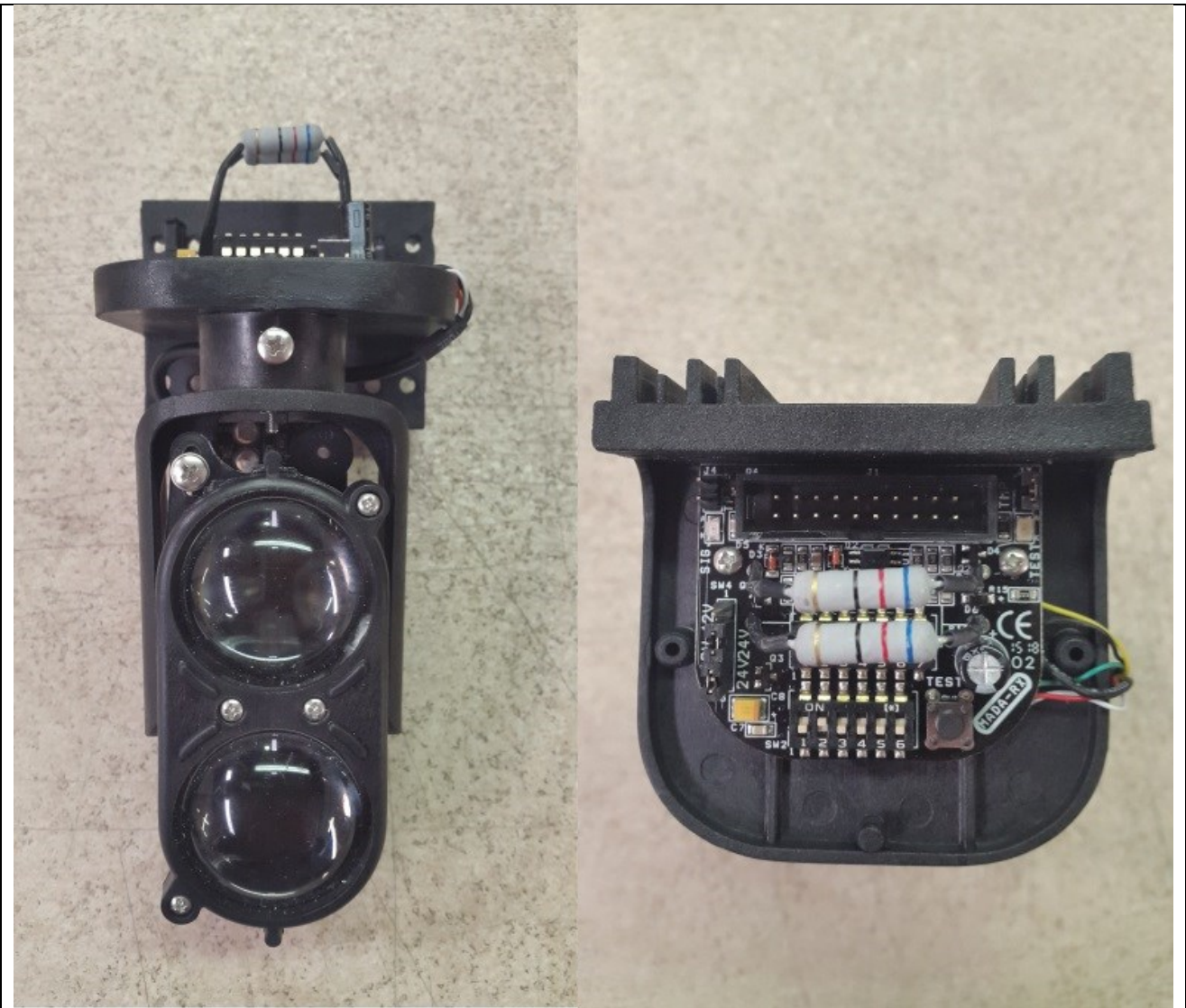


FOTO 214 COD. MDO RX MANA SMA

[←INDIETRO](#)

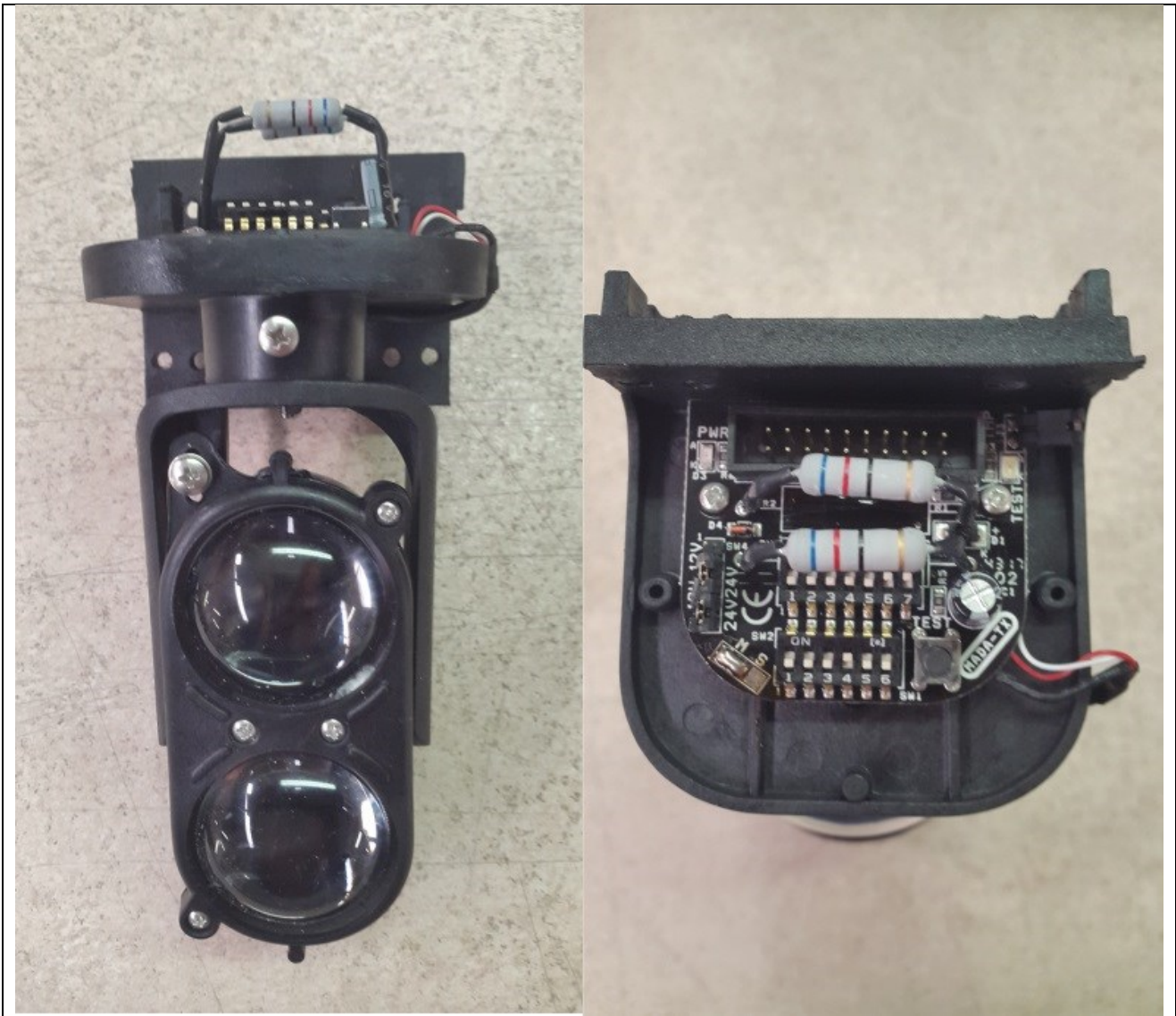


FOTO 215 COD. MDO TX MANA SMA

[←INDIETRO](#)



FOTO 216 COD. MDO RX G SMA

[←INDIETRO](#)

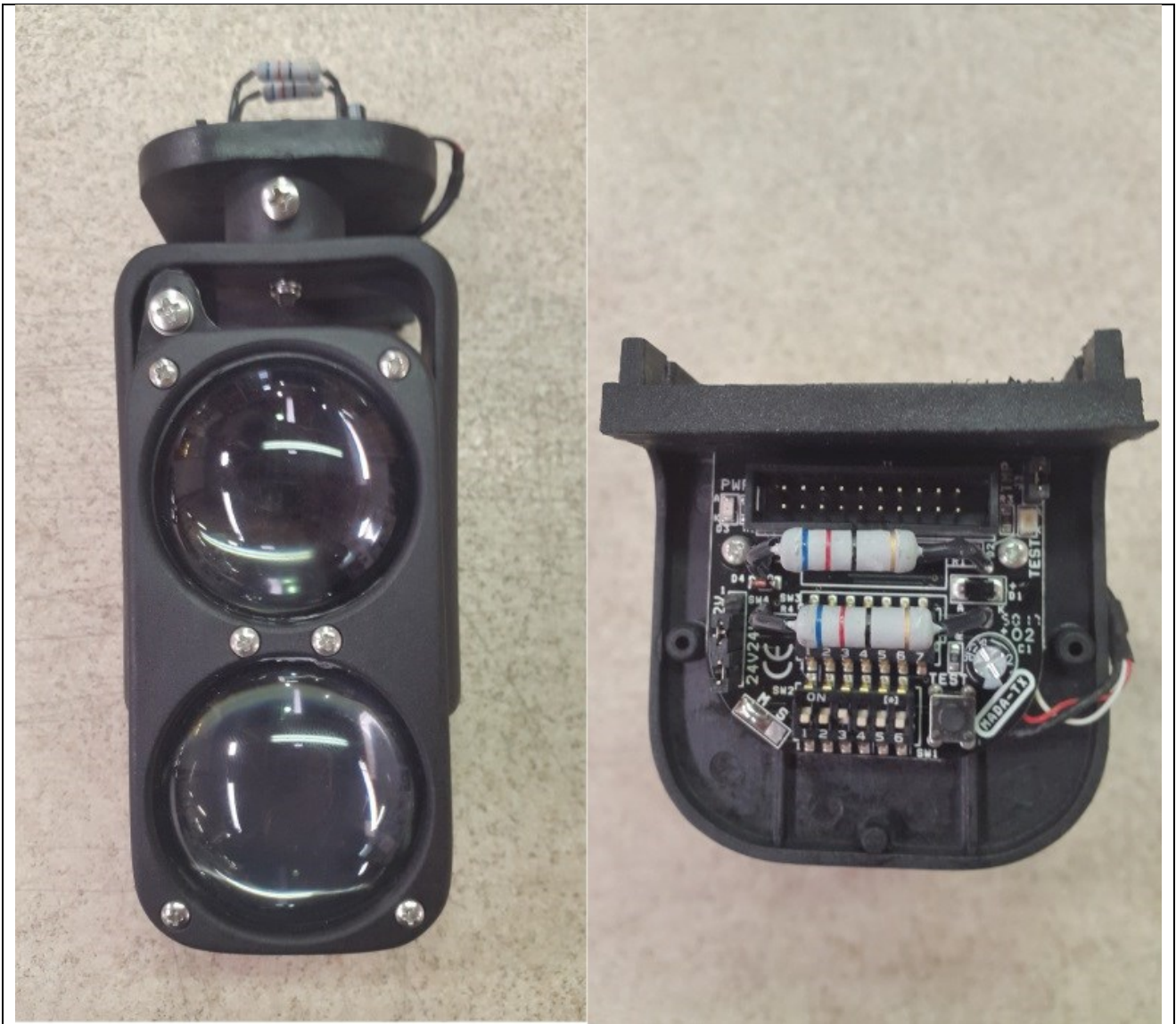


FOTO 217 COD. MDO TX G SMA

[←INDIETRO](#)

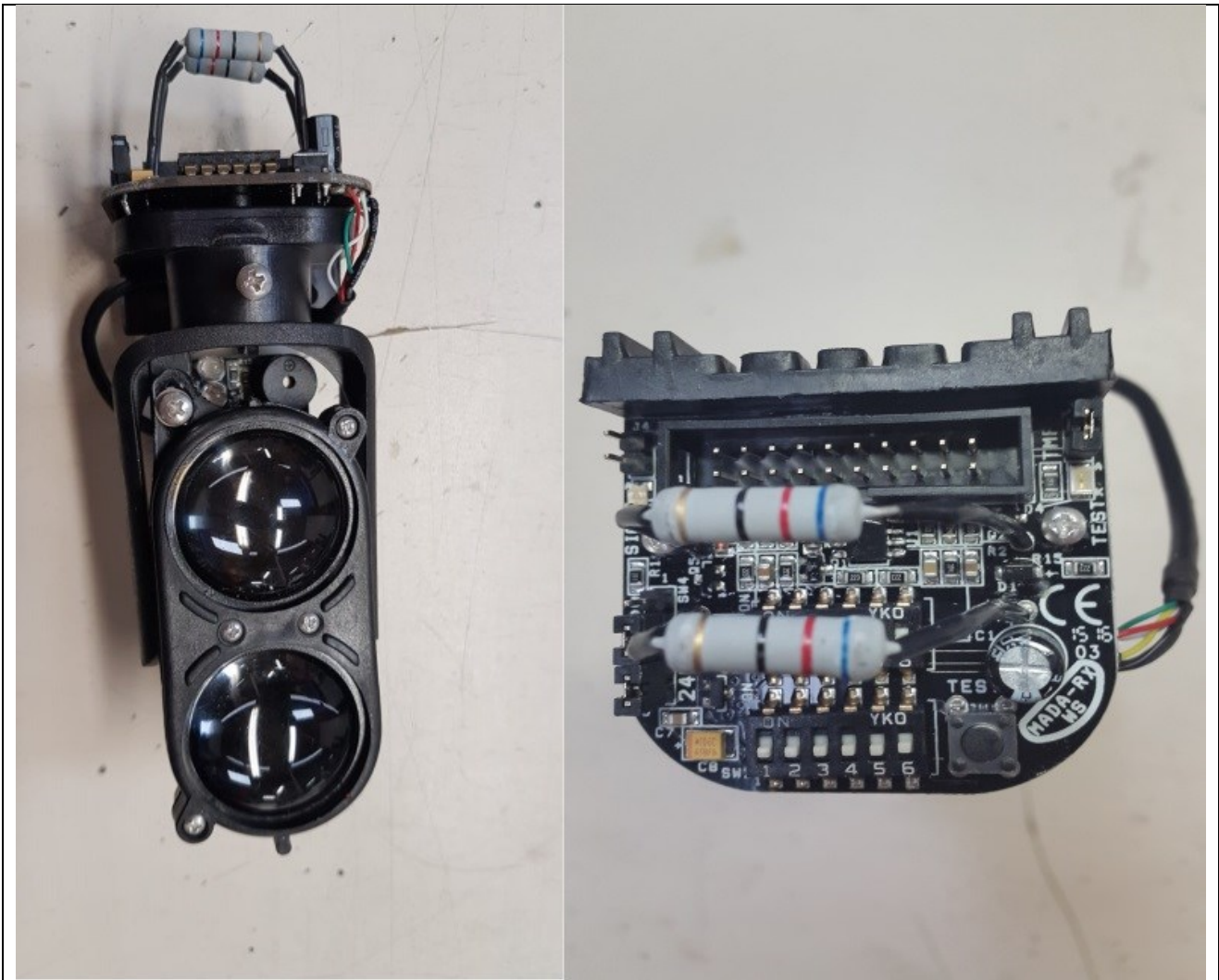


FOTO 250 COD. MDO RX WS1 SMA

[←INDIETRO](#)



FOTO 251 COD. MDO TX WS1 SMA

[←INDIETRO](#)

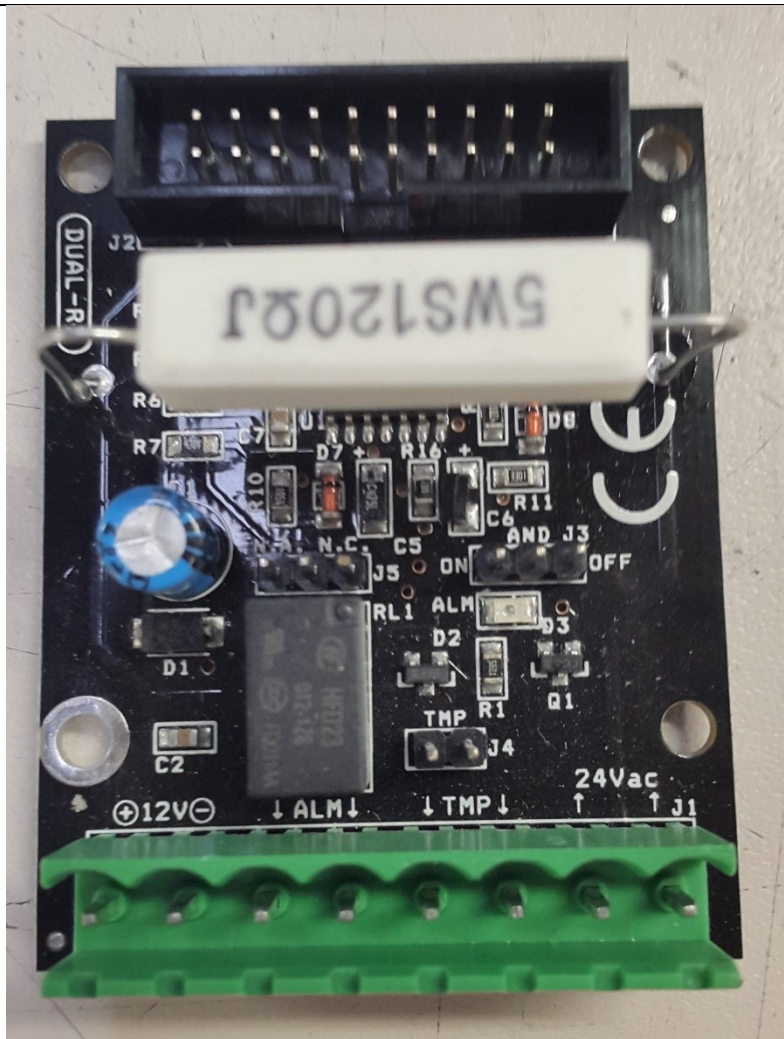


FOTO 301 COD. SAN DUAL RX

[←INDIETRO](#)



FOTO 302 COD. SAN DUAL TX

[←INDIETRO](#)

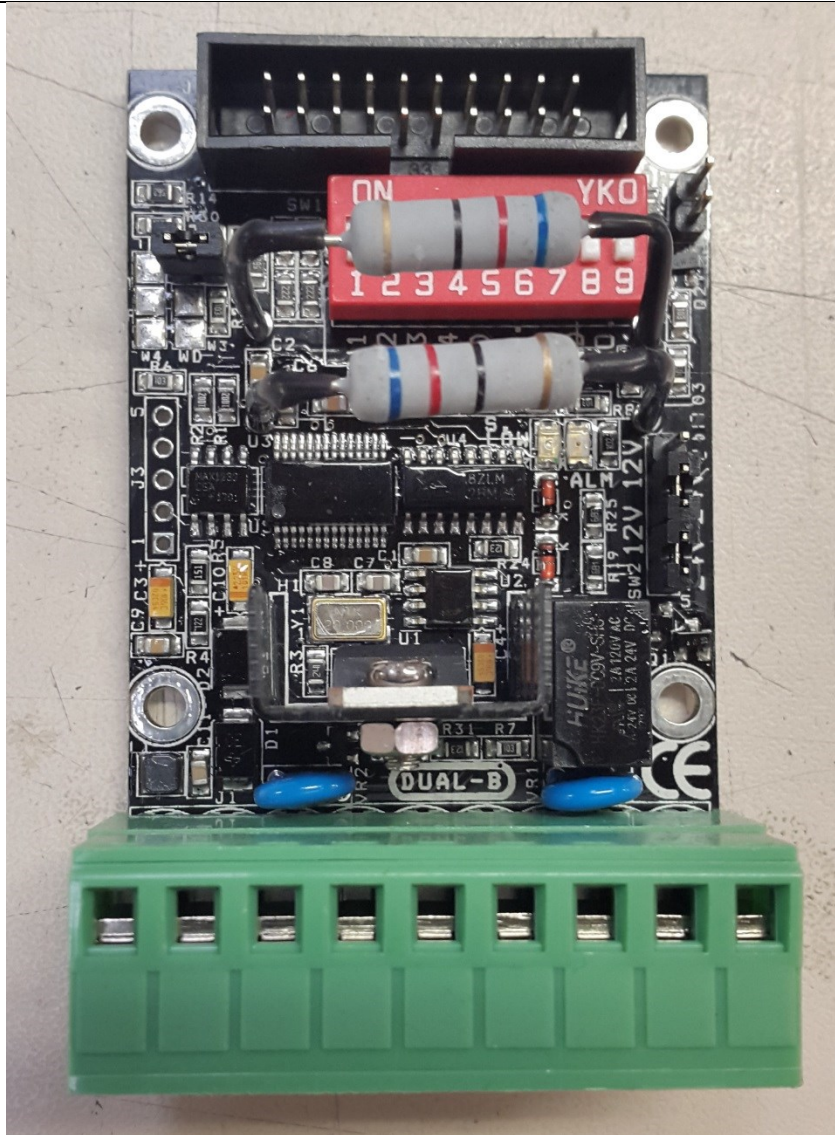


FOTO 303 COD. DUAL B RX

[←INDIETRO](#)

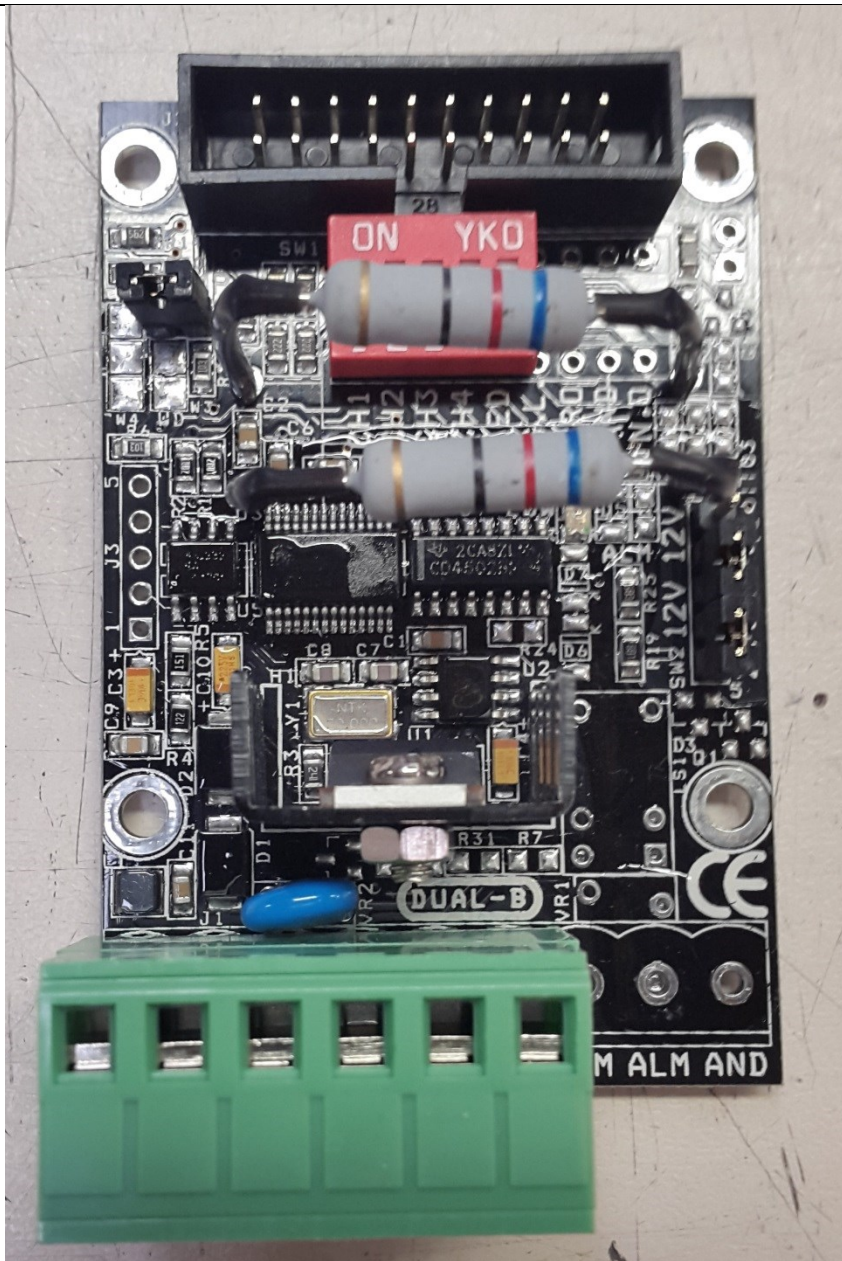


FOTO 304 COD. DUAL B TX

[←INDIETRO](#)

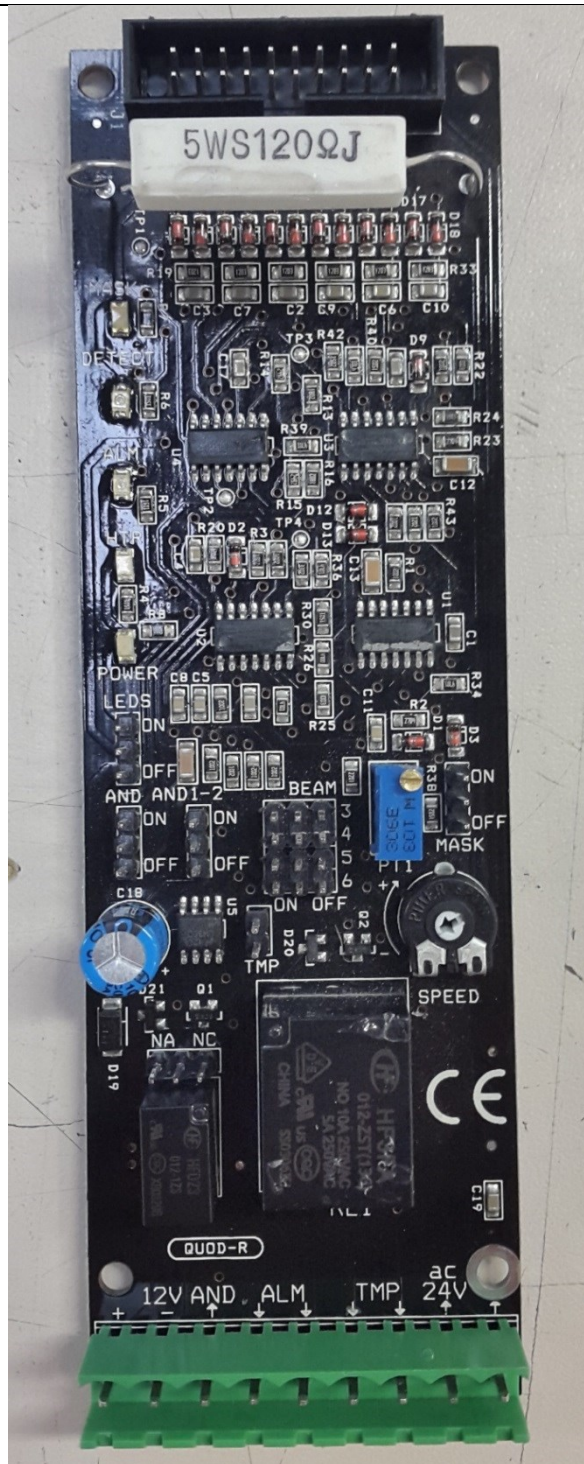


FOTO 311 COD. QUAD RX

[←INDIETRO](#)



FOTO 312 COD. QUAD TX

[←INDIETRO](#)

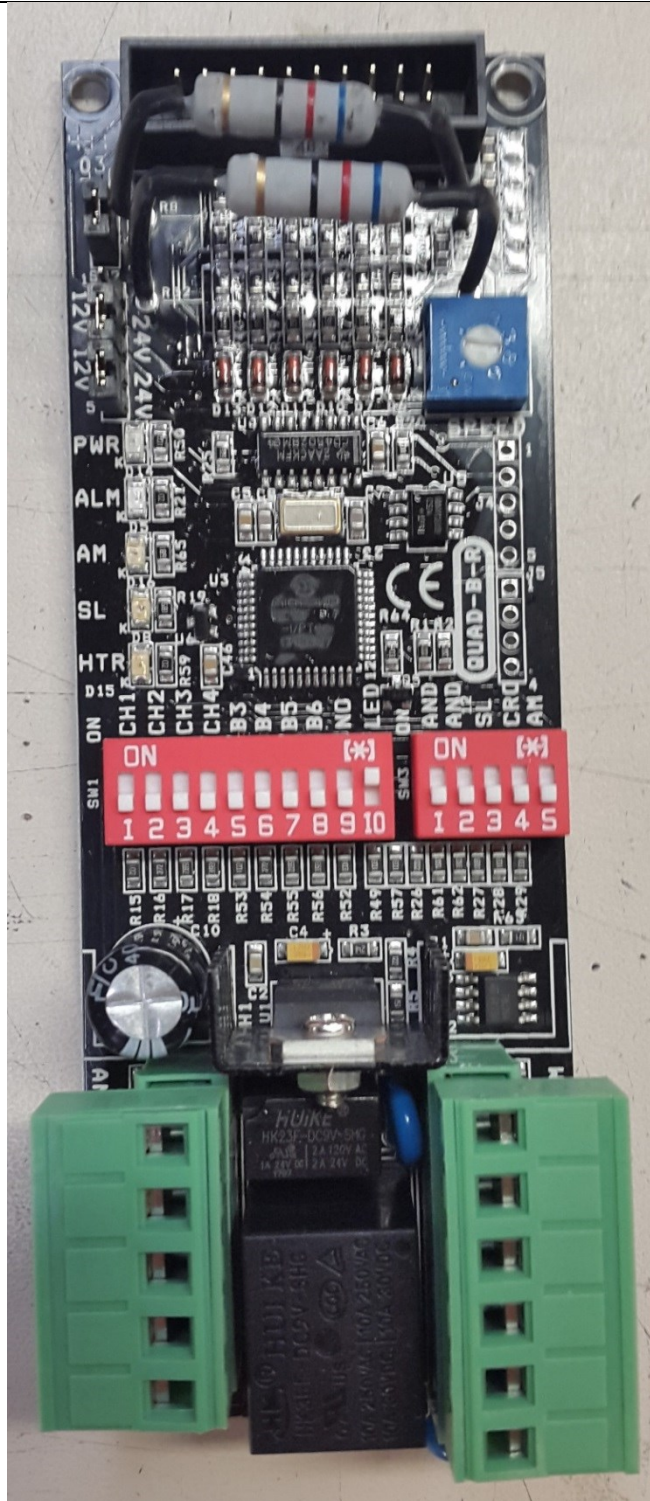


FOTO 313 COD. QUAD B RX

[←INDIETRO](#)

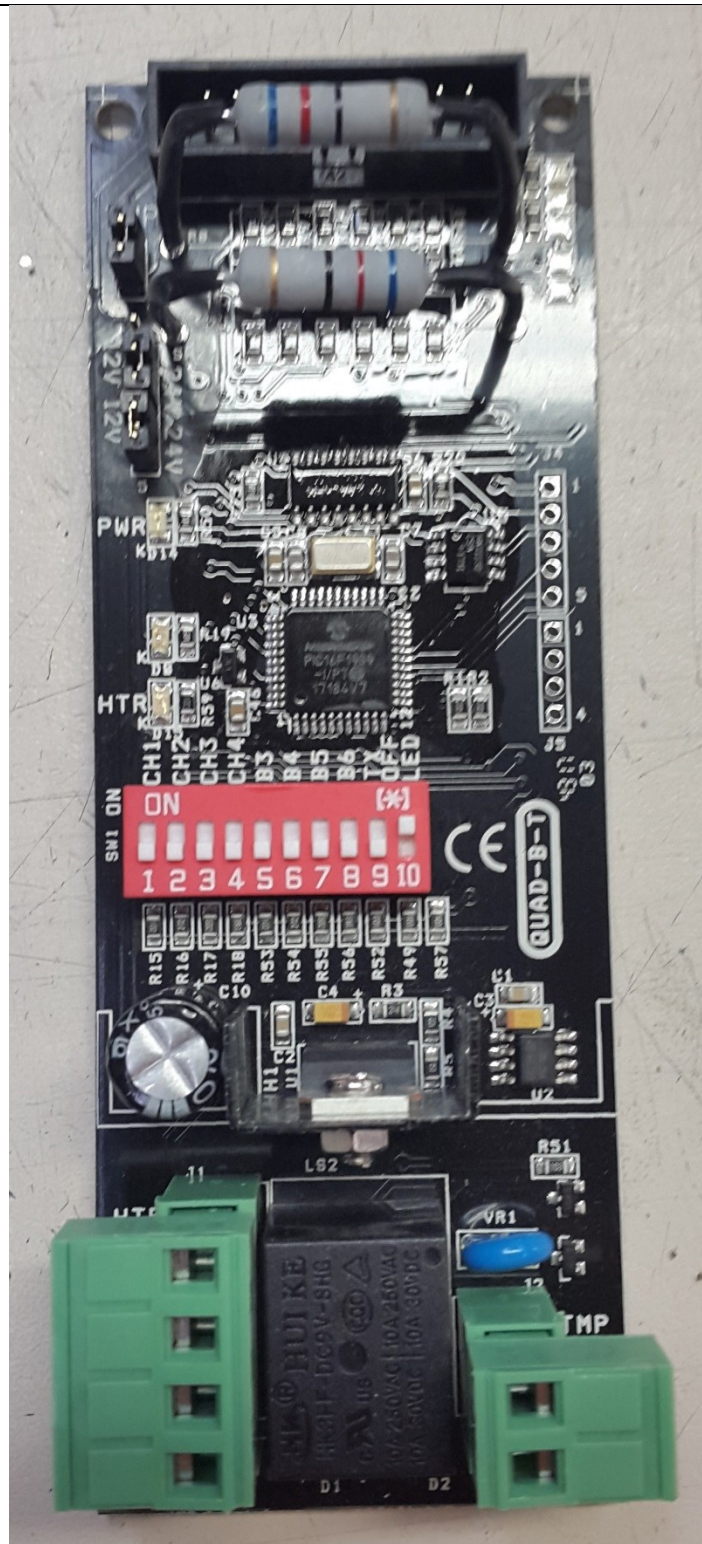


FOTO 314 COD. QUAD B TX

[←INDIETRO](#)

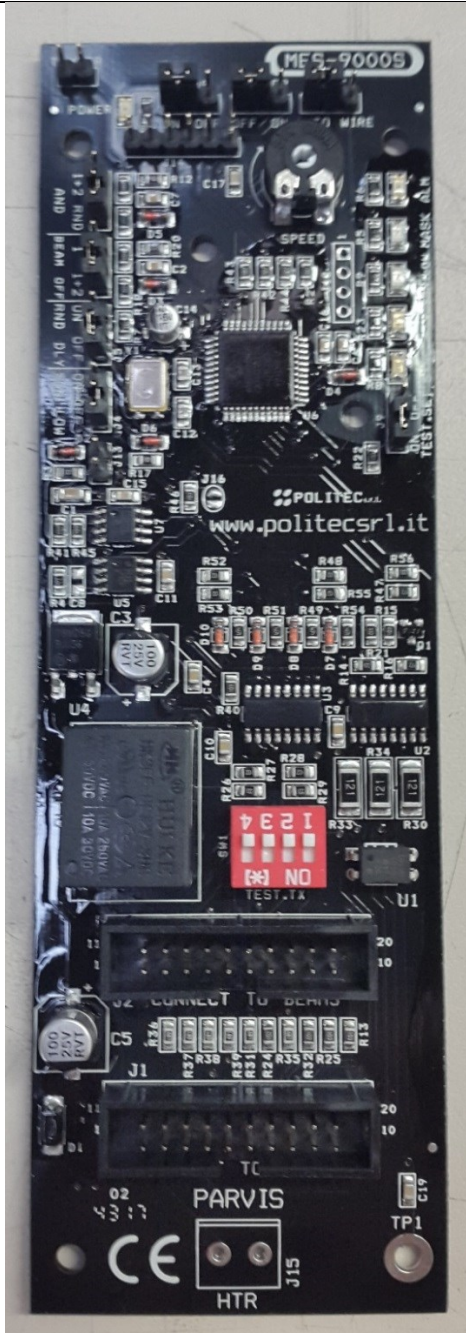


FOTO 321 COD. MES 9000 S

[←INDIETRO](#)

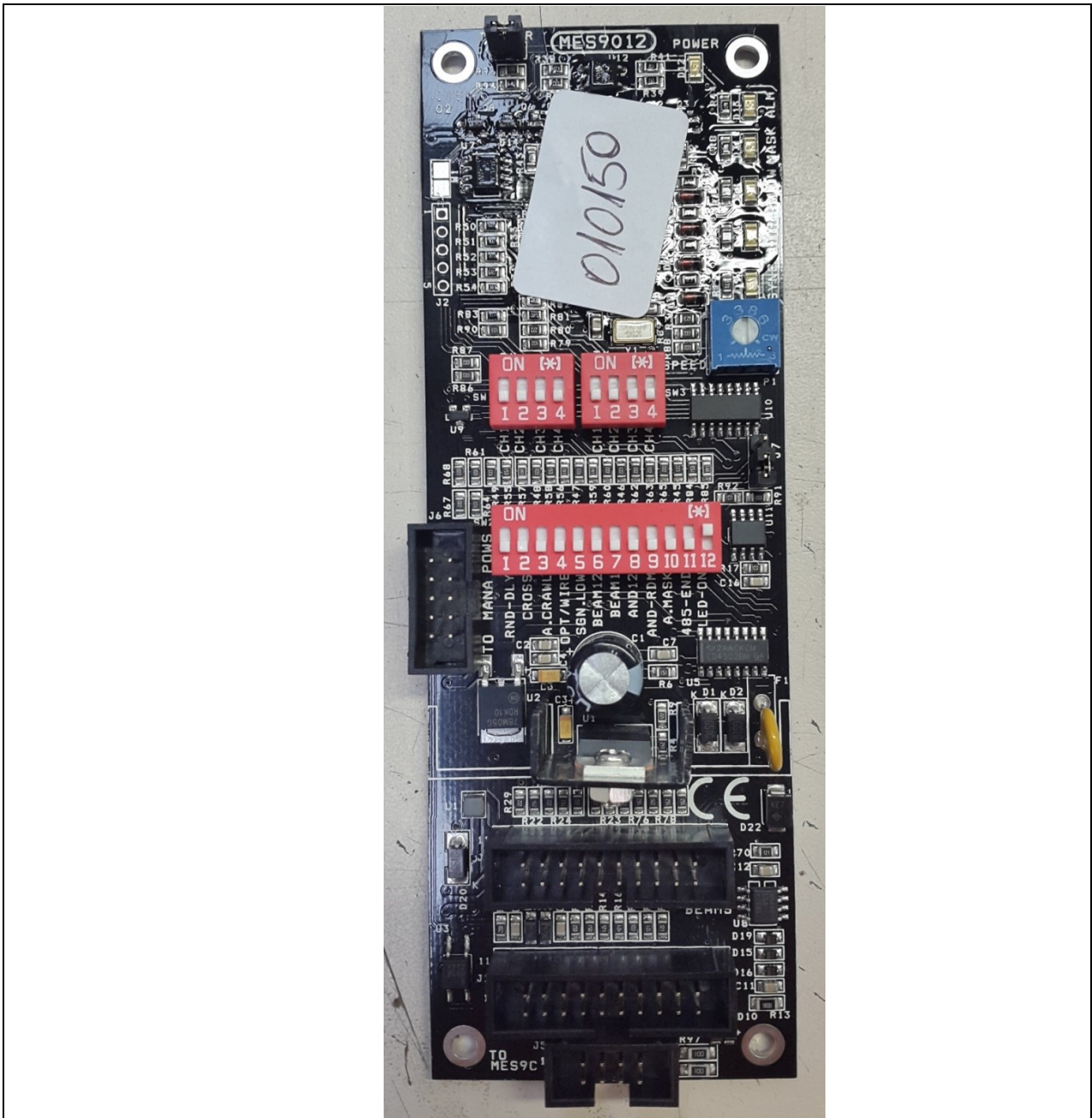


FOTO 322 COD. MES 9012

[←INDIETRO](#)

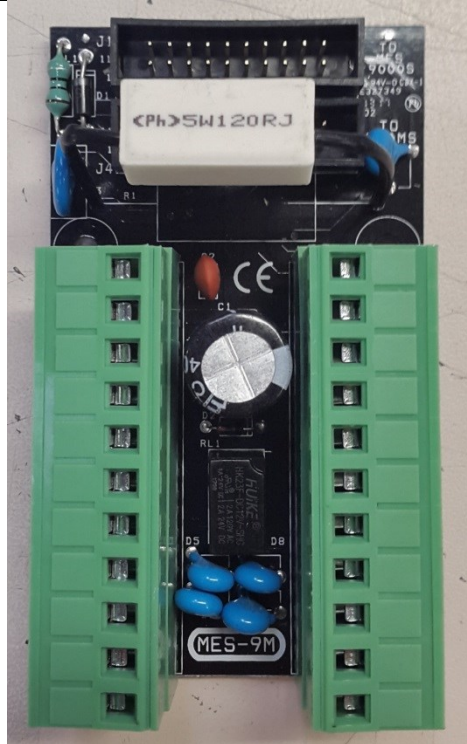


FOTO 323 COD. MES 9000 M

[←INDIETRO](#)

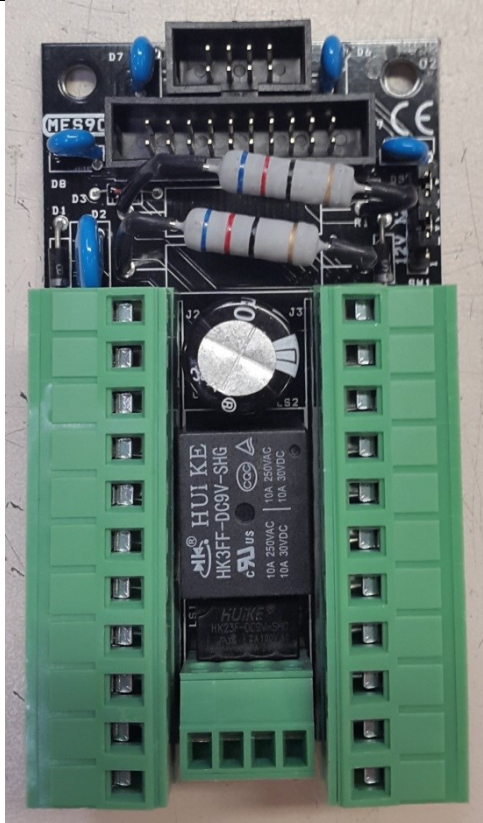


FOTO 324 COD. MES 9000 C

[←INDIETRO](#)

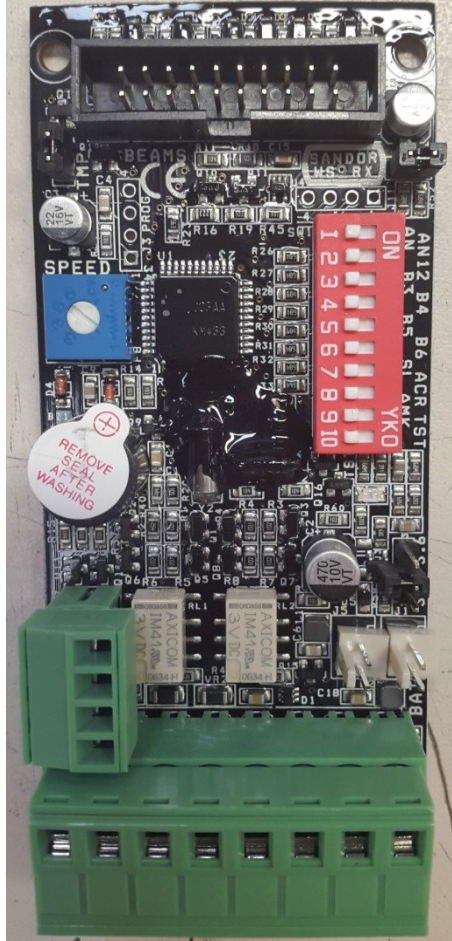


FOTO 331 COD. SK WS RX

[←INDIETRO](#)

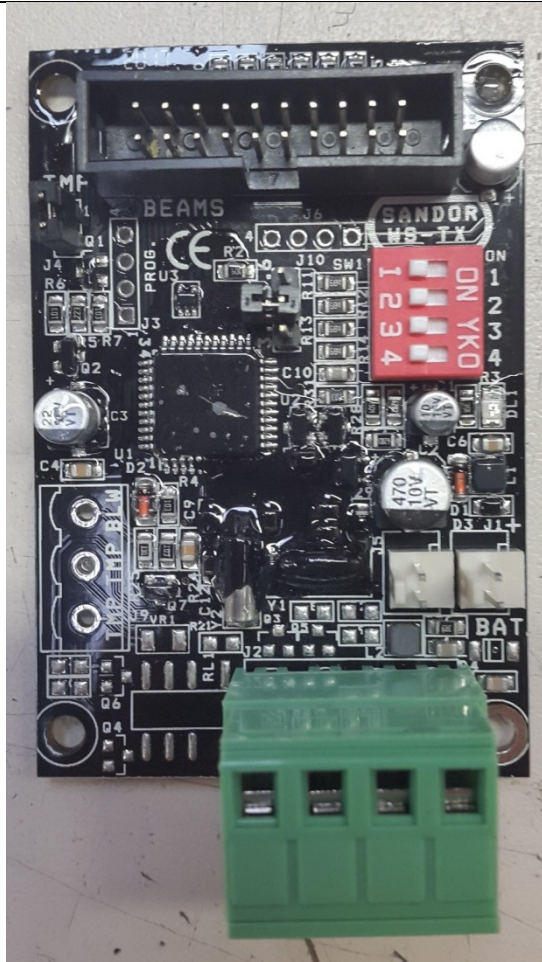


FOTO 332 COD. SK WS TX

[←INDIETRO](#)

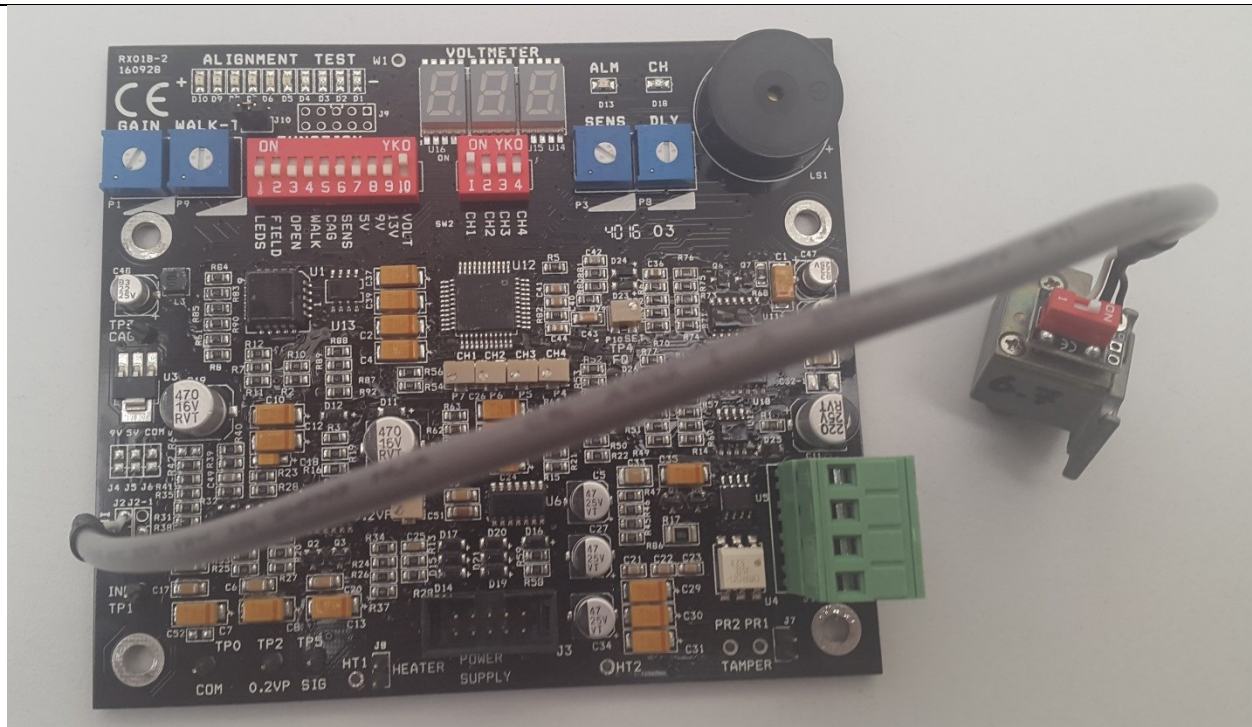


FOTO 341 COD. MANA SC RX

[←INDIETRO](#)

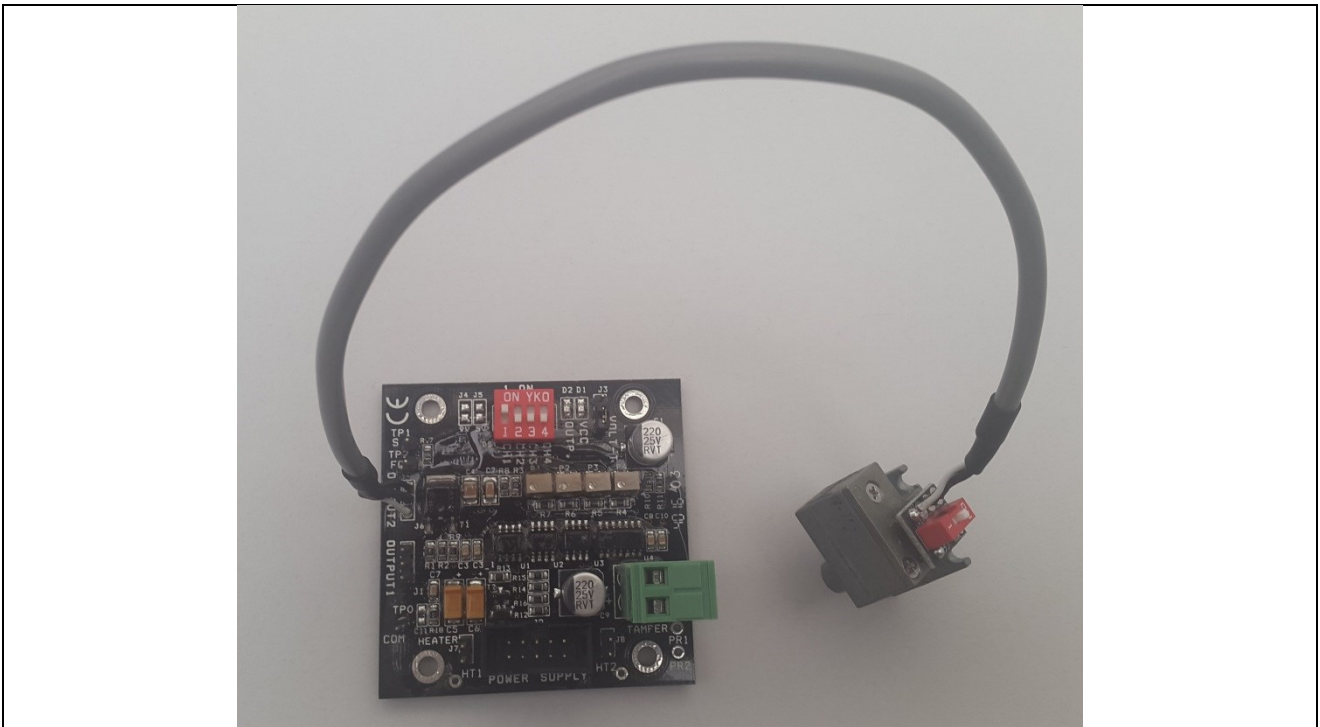


FOTO 342 COD. MANA SC TX

[←INDIETRO](#)

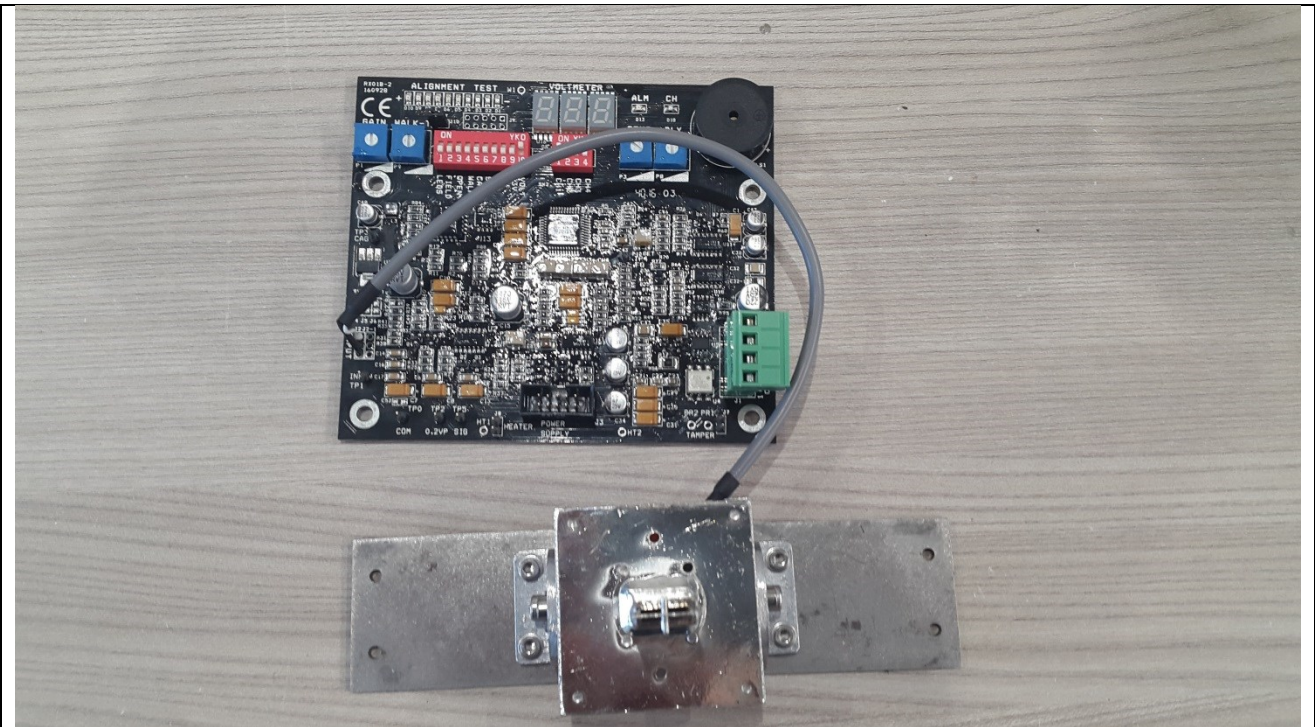


FOTO 343 COD. MANA SET RX

[←INDIETRO](#)

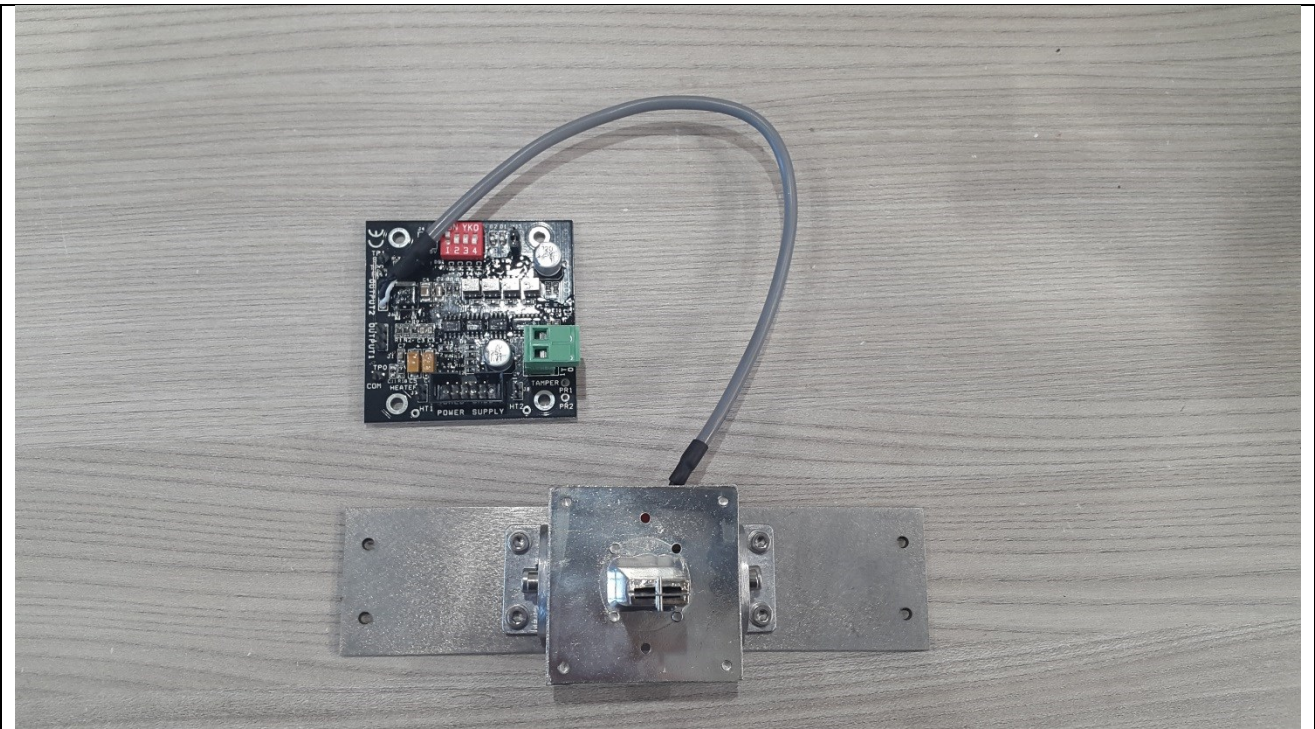


FOTO 344 COD. MANA SET TX

[←INDIETRO](#)



FOTO 390 COD. TRASF.MANA

[←INDIETRO](#)

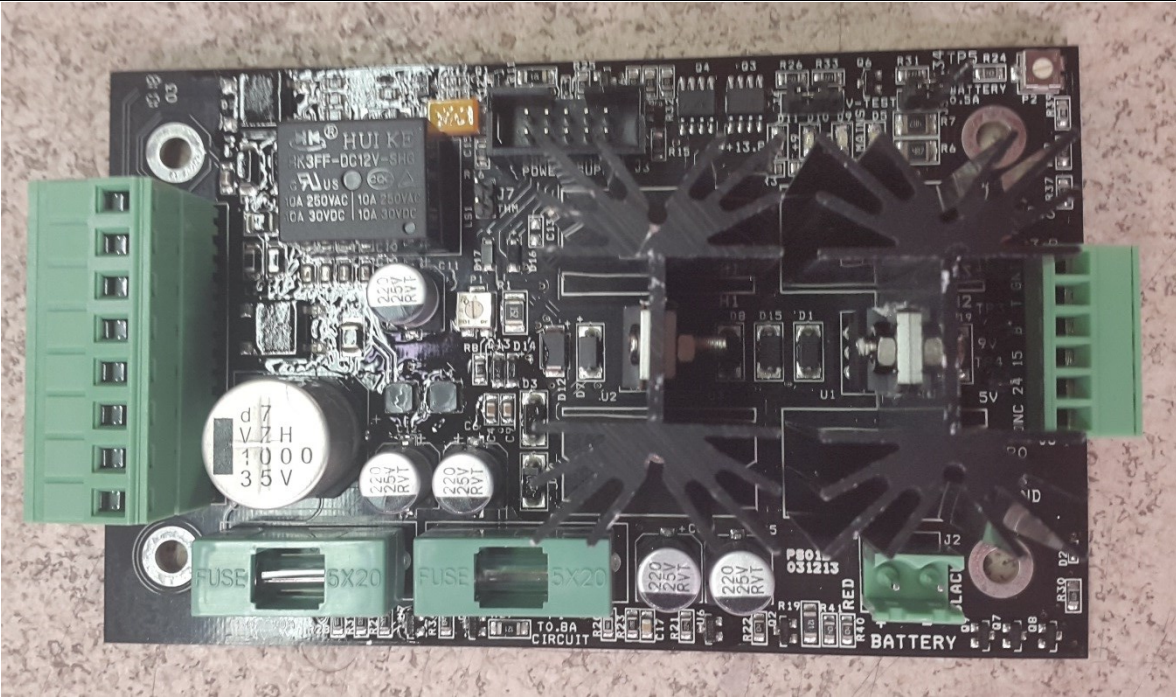


FOTO 391 COD. MANA AL 214

[←INDIETRO](#)

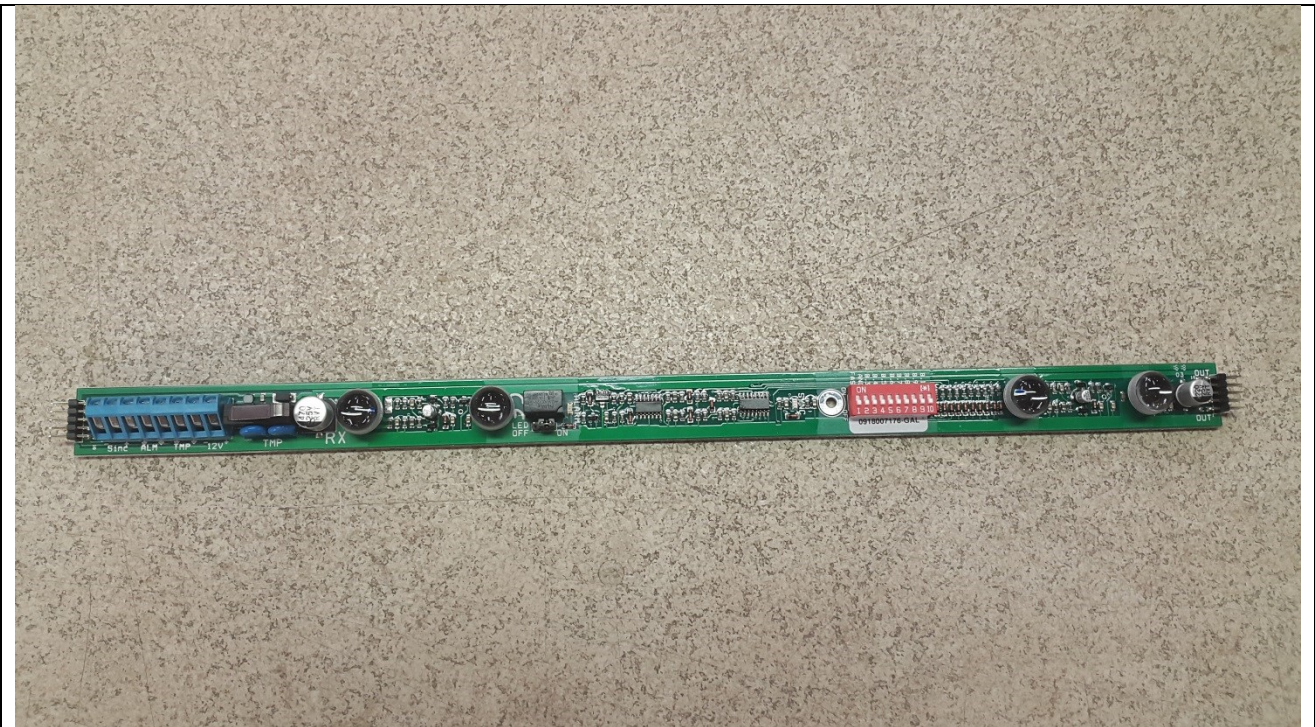


FOTO 561 COD. SADRIN CPU RX

[←INDIETRO](#)

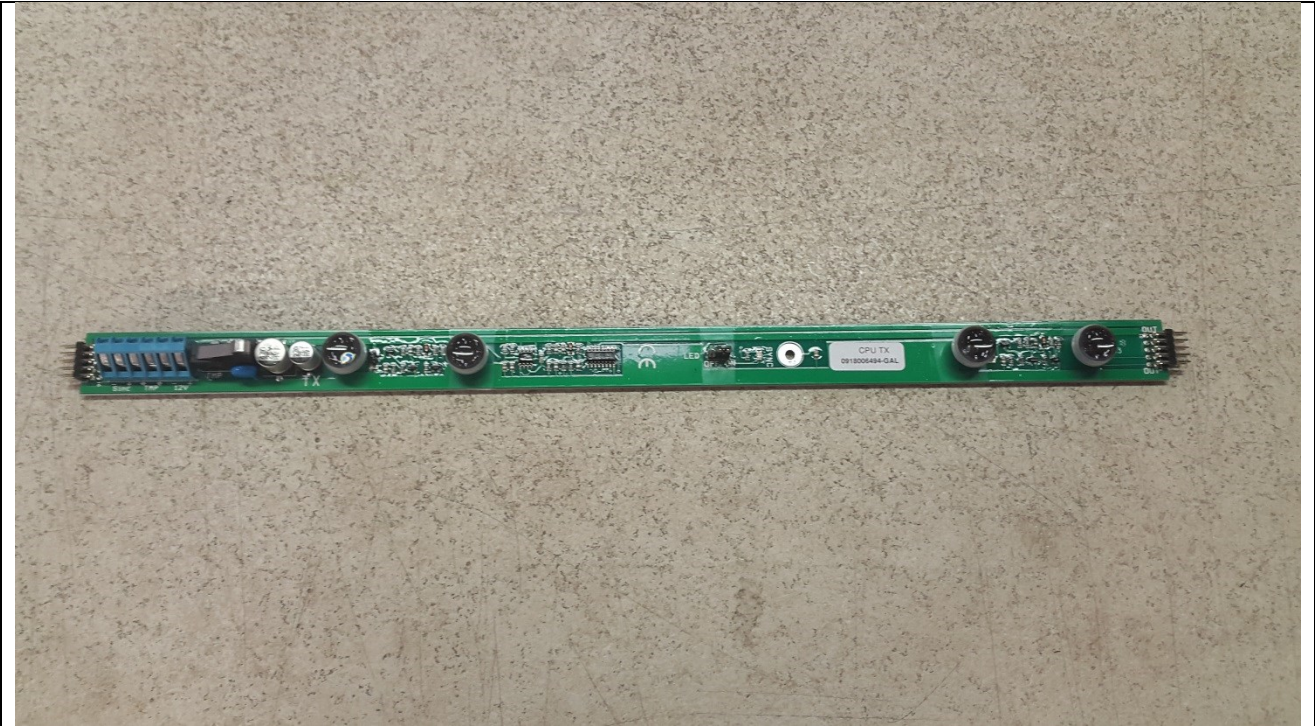


FOTO 562 COD. SADRIN CPU TX

[←INDIETRO](#)

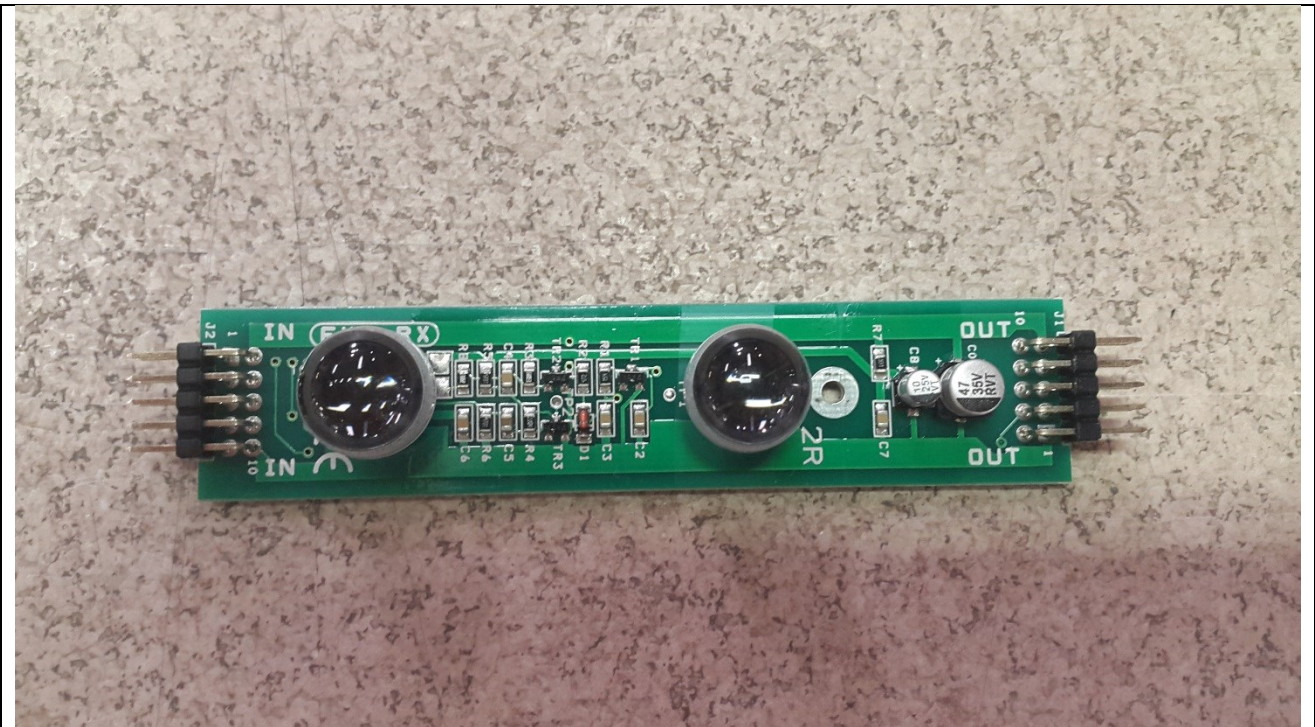


FOTO 563 COD. SADRIN ESP RX

[←INDIETRO](#)

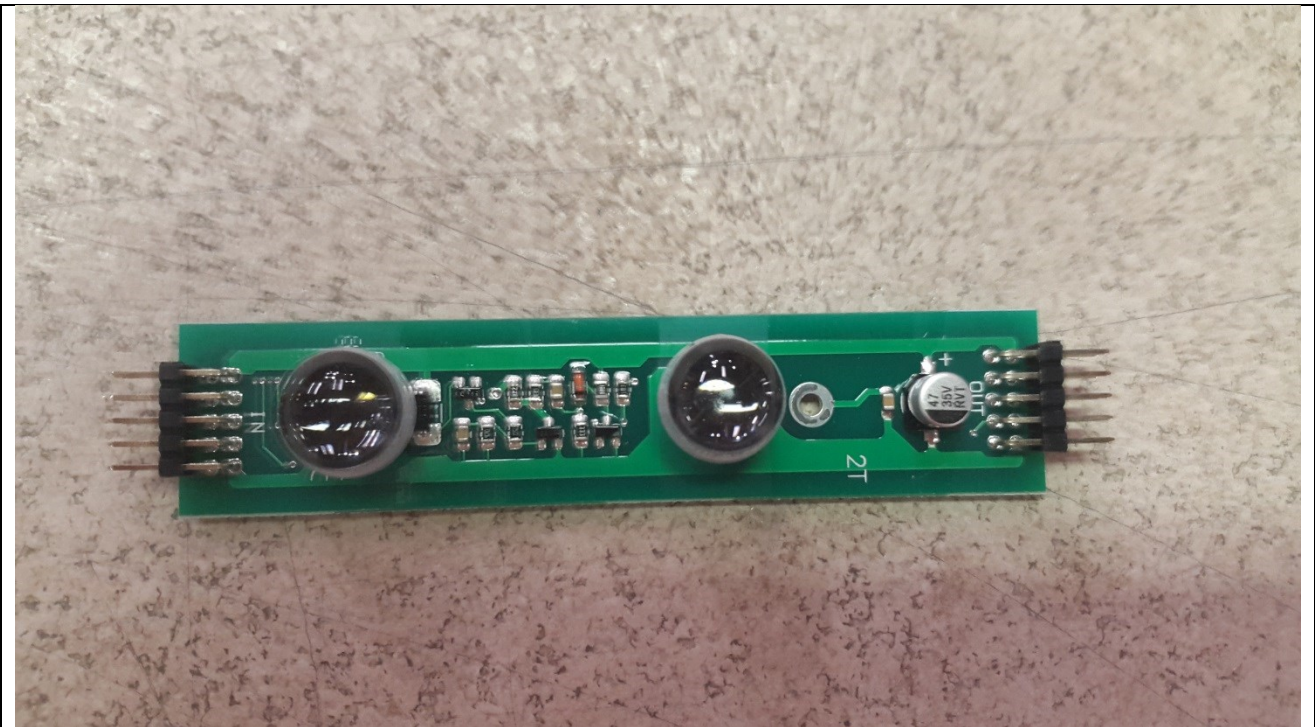


FOTO 564 COD. SADRIN ESP TX

[←INDIETRO](#)

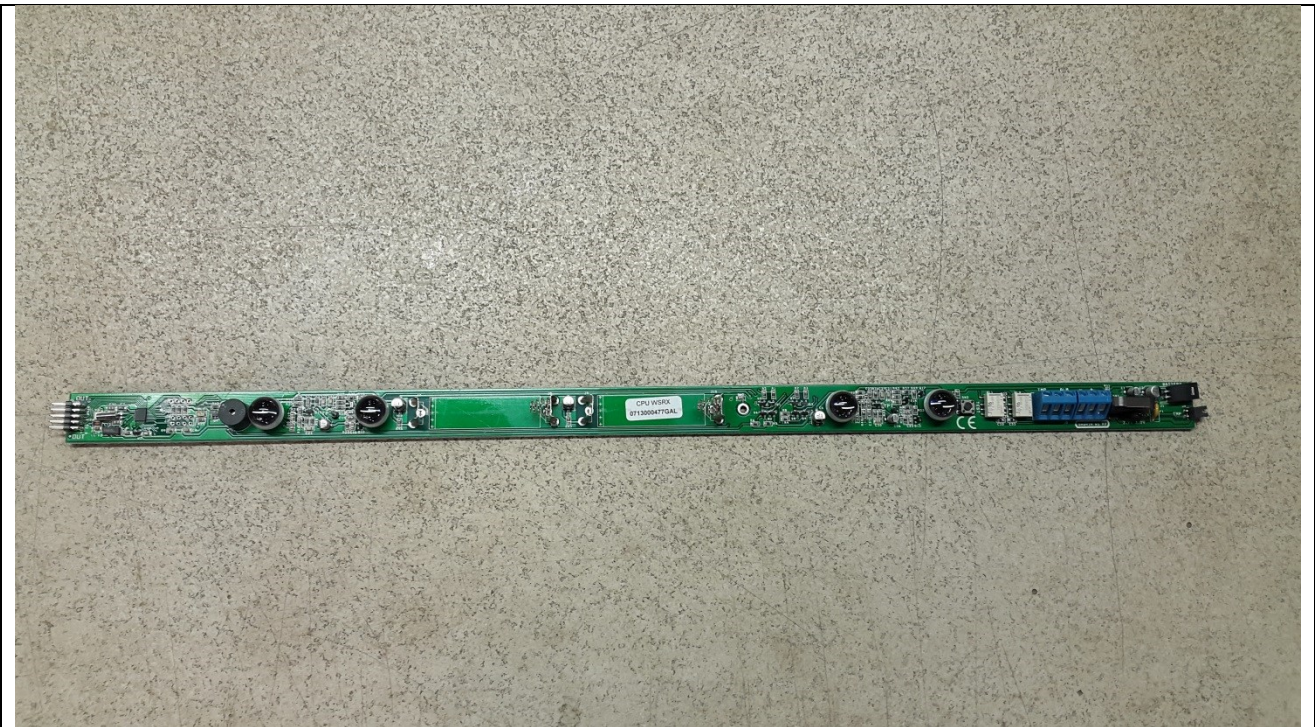


FOTO 566 COD. SADRIN CPU WS RX

[←INDIETRO](#)

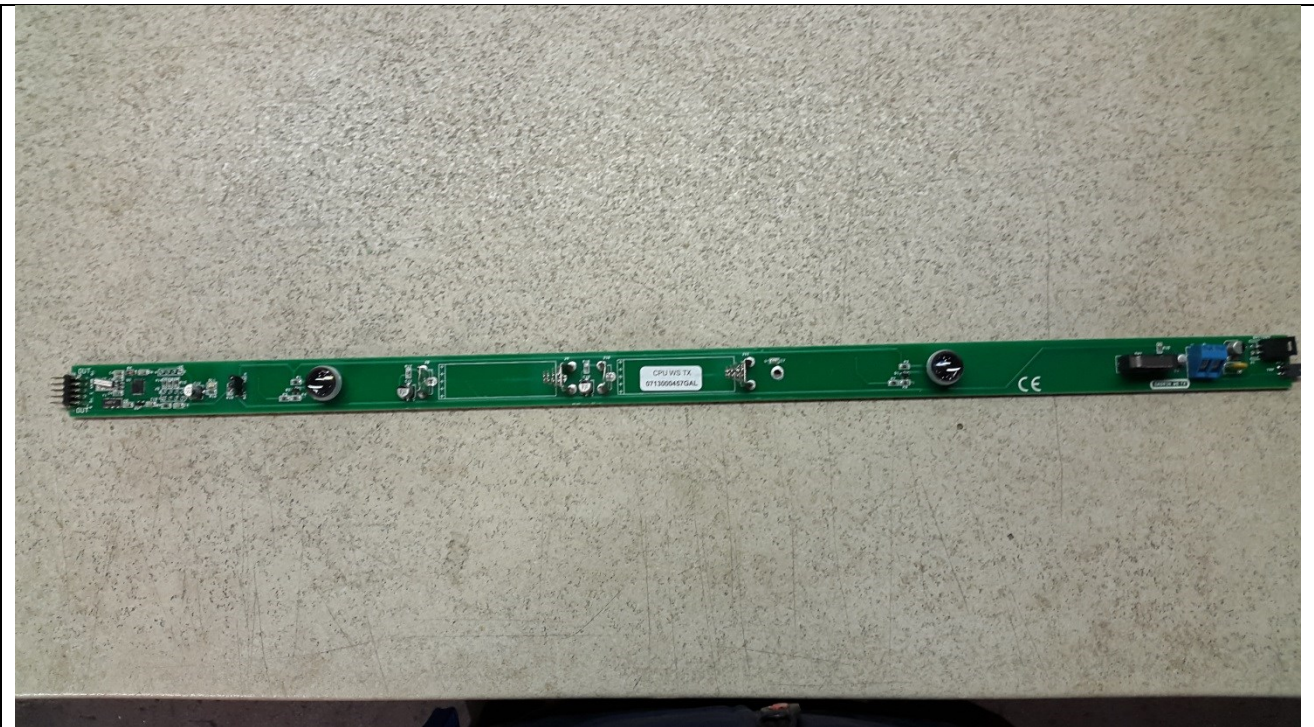


FOTO 567 COD. SADRIN CPU WS TX

[←INDIETRO](#)

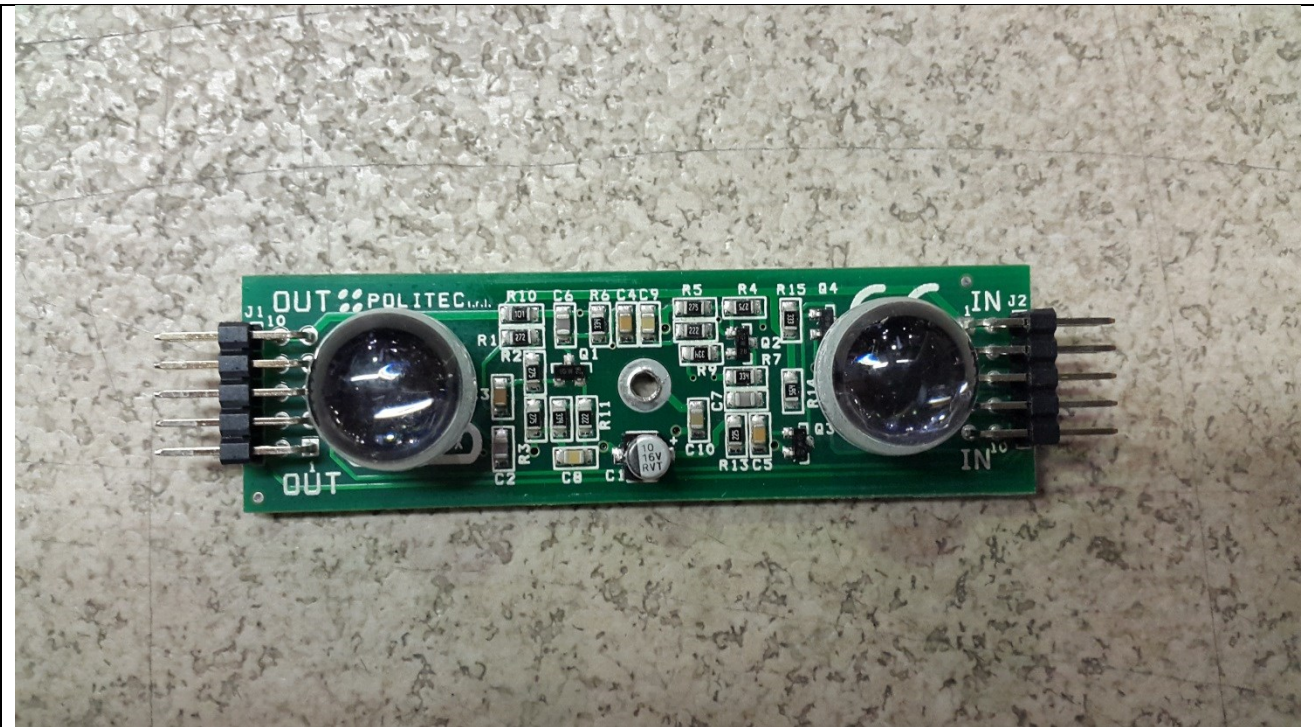


FOTO 568 COD. SADRIN ESP WS RX

[←INDIETRO](#)

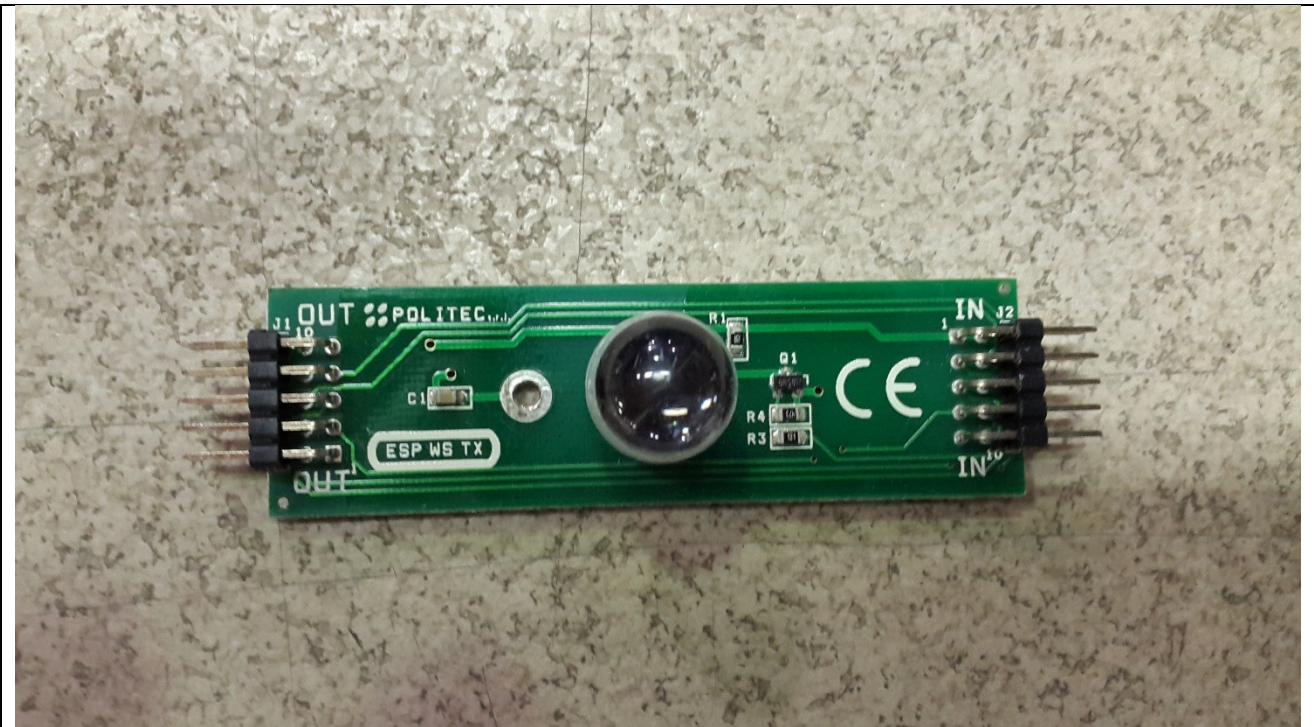


FOTO 569 COD. SADRIN ESP WS TX

[←INDIETRO](#)

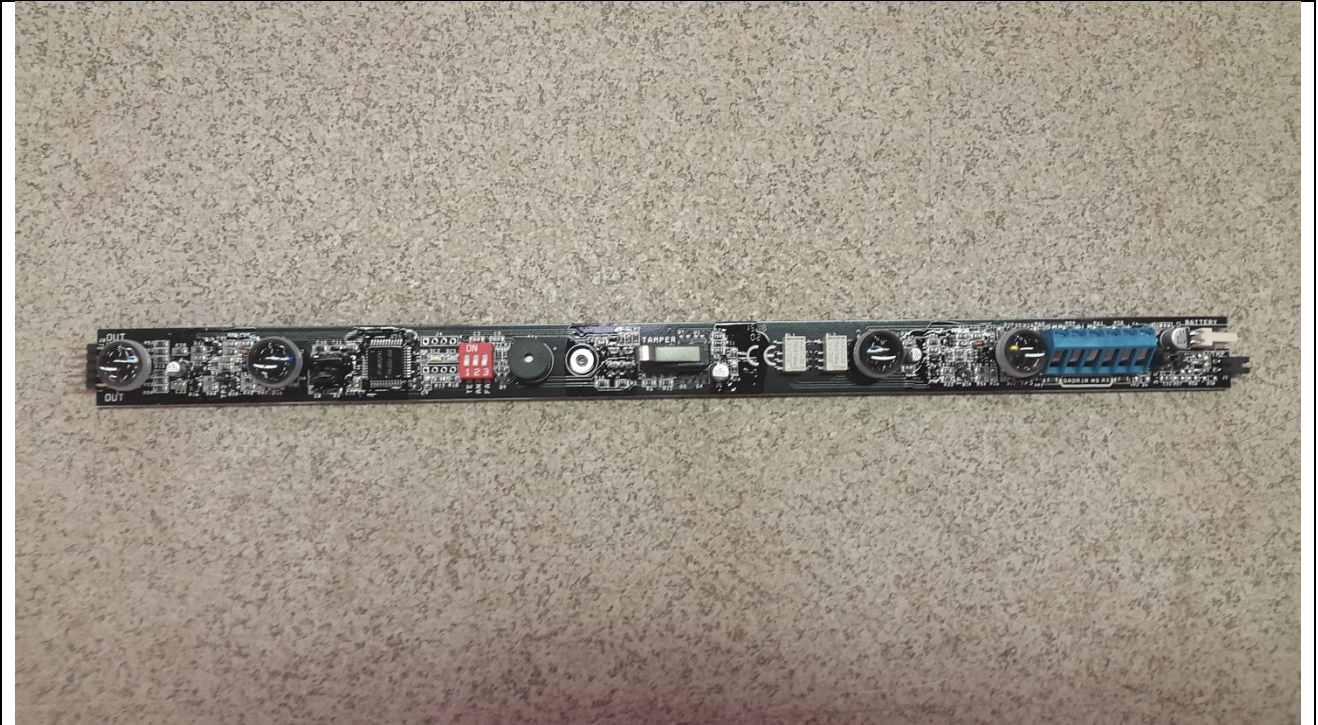


FOTO 571 COD. SADRIN CPU WS SMA RX

[←INDIETRO](#)



FOTO 572 COD. SADRIN CPU WS SMA TX

[←INDIETRO](#)



FOTO 573 COD. SADRIN ESP WS RX

[←INDIETRO](#)



FOTO 574 COD. SADRIN ESP WS TX

[←INDIETRO](#)