



IP-1W

SCHEDA IP WIFI

MANUALE DI INSTALLAZIONE



NOTE IMPORTANTI

- Il seguente manuale è stato redatto allo scopo di fornire assistenza agli utenti che utilizzano il sistema. Tutti coloro che utilizzano i sistemi elencati nel seguente manuale devono essere debitamente autorizzati.
- Le informazioni contenute in questo manuale sono solo di carattere informativo e di proprietà di AMC Elettronica s.a.s.
- Tutte le informazioni contenute nel presente manuale sono soggette a modifiche senza preavviso.
- Ogni parte del seguente manuale deve essere interpretata ed utilizzata solo per gli scopi per le quali è stato redatto, l'utilizzo diverso da quanto prescritto deve essere autorizzato da AMC Elettronica s.a.s., pena la decadenza della garanzia.
- Tutti i marchi, simboli ed esempi contenuti nel seguente manuale appartengono ai rispettivi aventi diritto.

GARANZIA

AMC Elettronica s.a.s. garantisce un prodotto privo di difetti di lavorazione.

Dato che il prodotto non viene installato dalla casa produttrice e può essere utilizzato assieme ad altri prodotti non realizzati da AMC Elettronica s.a.s., il costruttore non garantisce e non si ritiene responsabile di danni e/o furti o altri tipi di problematiche derivanti da una errata installazione e/o configurazione del sistema.

La garanzia pertanto non copre:

- uso improprio dell'apparecchiatura
- errori di programmazione o negligenza da parte di chi installa
- manipolazioni e vandalismo
- usura del prodotto
- fulmini, inondazioni, fuoco.

AMC Elettronica s.a.s. si riserva la facoltà di riparare o sostituire il prodotto difettoso nel limite stabilito di 24 mesi.

Un uso differente da quanto indicato nel presente manuale invaliderà la garanzia.

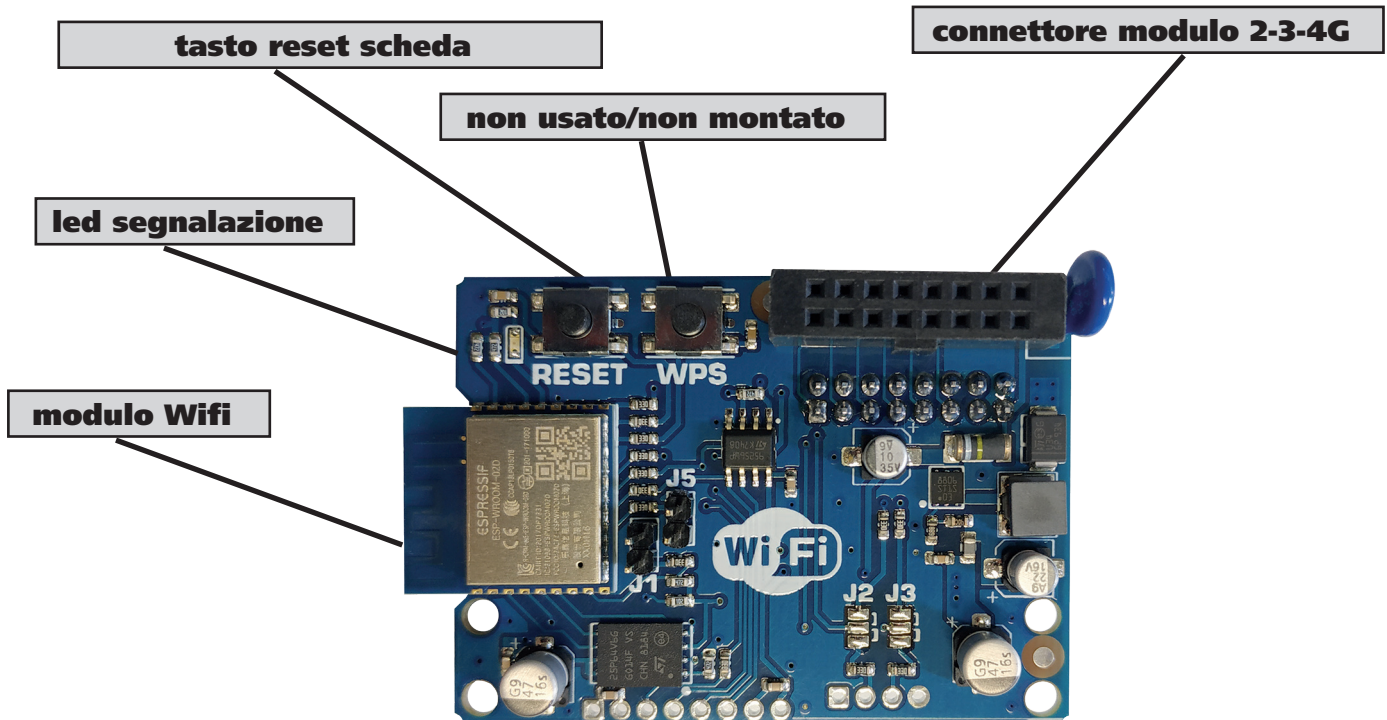
L'installazione deve essere eseguita a regola d'arte da personale specializzato.

IP-1W - DESCRIZIONE

IP-1W è una scheda IP che utilizza il collegamento WiFi per funzionare, è compatibile con tutte le centrali serie X - K e XR800 dalla versione 4.1 in avanti.

Per la prima configurazione con la centrale è possibile usare il software oppure da tastiera con l'ausilio di un telefono cellulare. Questa scheda esegue tutto quello che faceva la versione filare con maggior velocità ed efficienza nel collegamento al Cluod.

IP-1W - SCHEDA



SPECIFICATIONS IP BOARD

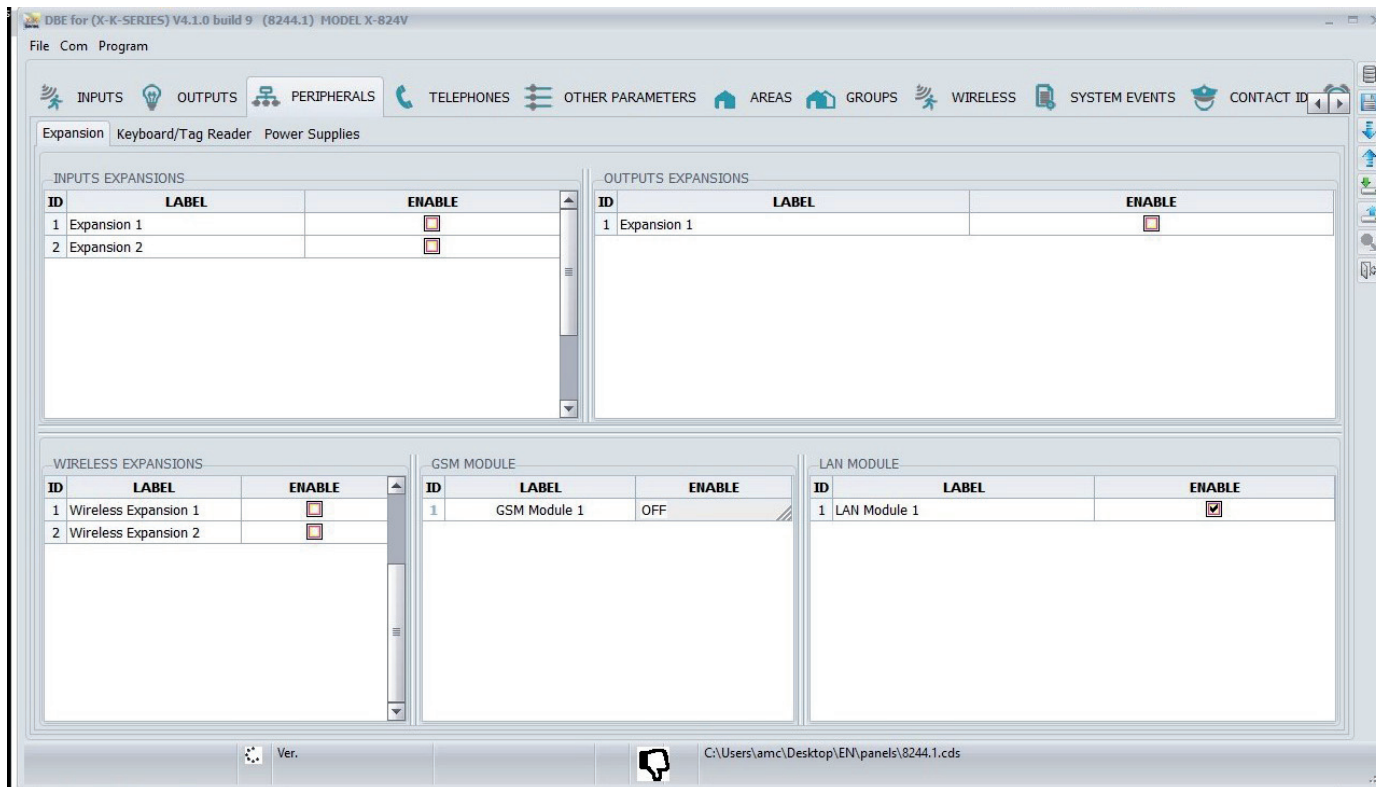
SPECIFICATIONS	ip board
Power supply:	5-13,8Vcc
Current:	163mA @ 12V
LAN:	10/100 BASE TX IEEE 802.1x Full Duplex
PROTOCOL:	Base: TCP/IP Encrypt: TLS/SSL Data: AMC Protocol V1.0 for system serie C-X-K
LED:	led giallo indica attività WiFi, lampeggi led giallo spento modulo WiFi guasto
BUTTON:	RESET = ONLY LAN BOARD
classification	ATS3/SP3 referred to EN 50136-2:2013 (to ensure the classification SP3 the periodic test call must be programmed for work every 30' minutes, or for have classification SP2, the periodic test call can be programmed for work every 25h)

WIFI SPECIFICATIONS

TX Frequency:	2412-2472 MHz
RX Frequency:	2412-2472 MHz
ITU Designation:	G1D, D1D
Output Power:	19.29 dBm (802.11b), 17.99 dBm (802.11g), 18.72 dBm (802.11n20)
Modulation:	DSSS, OFDM
Antenna:	Integral Antenna, 2.0 dBi

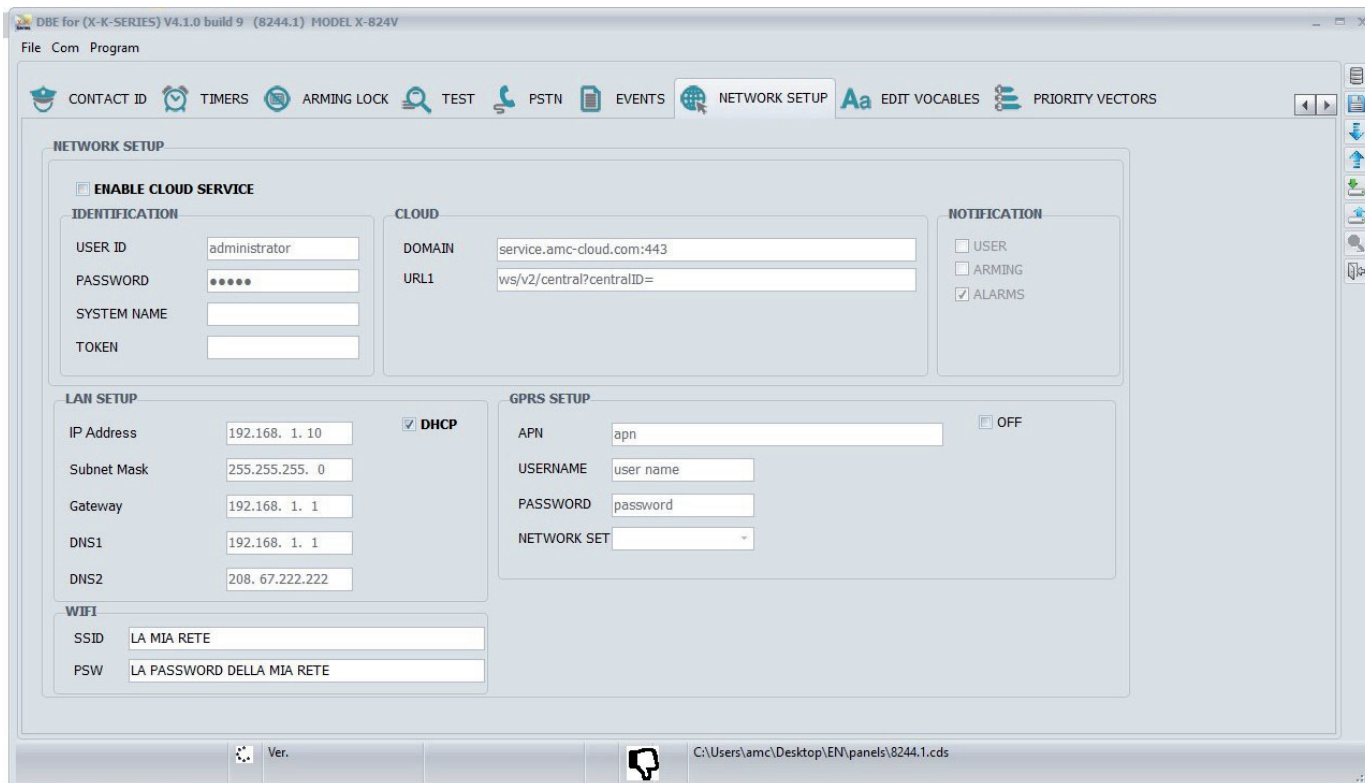
IP-1W - CONFIGURAZIONE DA SOFTWARE

Sul tab periferiche abilitare la scheda LAN come si fa di solito anche per la scheda IP (figura sotto)



Sul tab configurazione di rete, abilitare il DHCP oppure assegnare un IP statico, dopodichè nella sezione WiFi inserire il nome della propria rete e la password (vedi foto sotto)

A questo punto la sched IP-1W si collegherà alla rete a cui sono state assegnate le credenziali



Dopo aver inserito il codice installatore andare in menu periferiche e attivare il modulo (vedi figura)

MENU PERIFERICHE
Modulo Ip / WiFi

MODULO
1

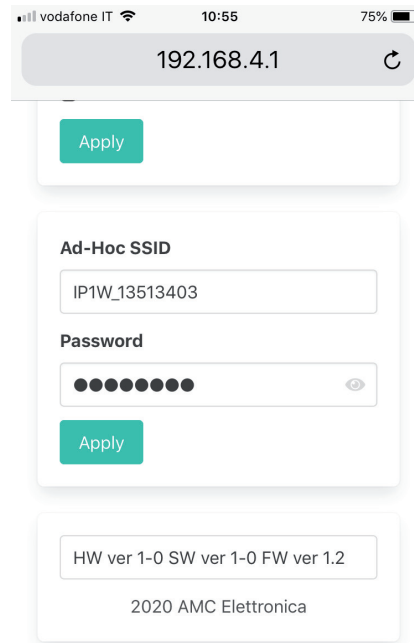
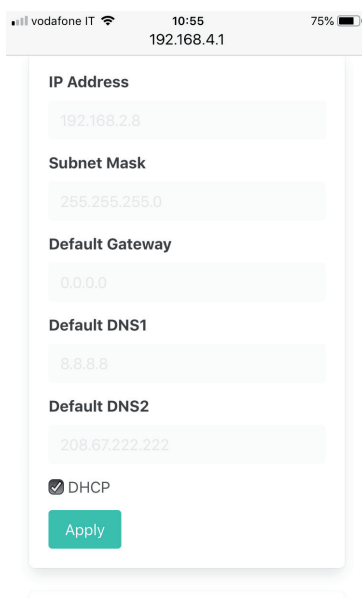
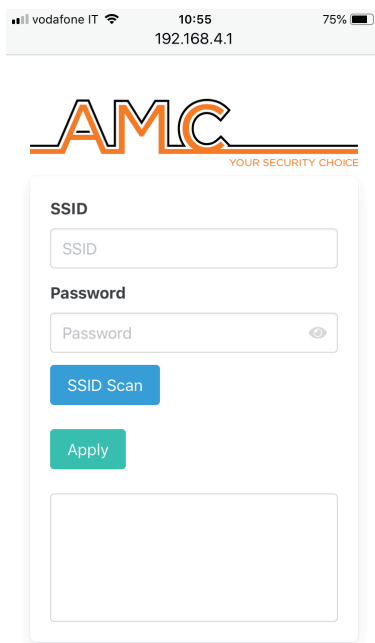
Andare nel menu PARAMETRI DI RETE e attivare la rete privata(vedi sotto)

PARAMETRI RETE
RetePrivata WiFi

RETE NON ATTIVA
V-Attivare

Una volta attivata la rete privata, accedere alla rete con il proprio cellulare, la rete sarà IP1W_12345645, la password di default è **password** una volta connesso aprire il browser del telefono e inserire 192.168.4.1. A questo punto si aprirà una pagina HTML dove è possibile impostare la scheda (vedi figure sotto)

- usa SSID scan per cercare la rete Wi-Fi disponibile (fig1)
- una volta trovata seleziona ed inserisci la password
- scendi (fig 2) e seleziona DHCP o fissa l'indirizzo IP
- se vuoi puoi anche cambiare il nome della rete privata e la password (rischioso e non necessario)
- a questo punto premi APPLY e chiudi il browser
- torna in centrale e disattiva la rete privata ed esci da tutti i menu
- se la centrale è stata programmata correttamente per connettersi al cloud lo farà



MANUFATURER



AMC Elettronica s.a.s.
Via Pascoli 359
22040 Alzate Brianza
Como
Italy
Tel. +39031632780
Fax +39031632781
Info@amcelettronica.com
www.amcelettronica.com

